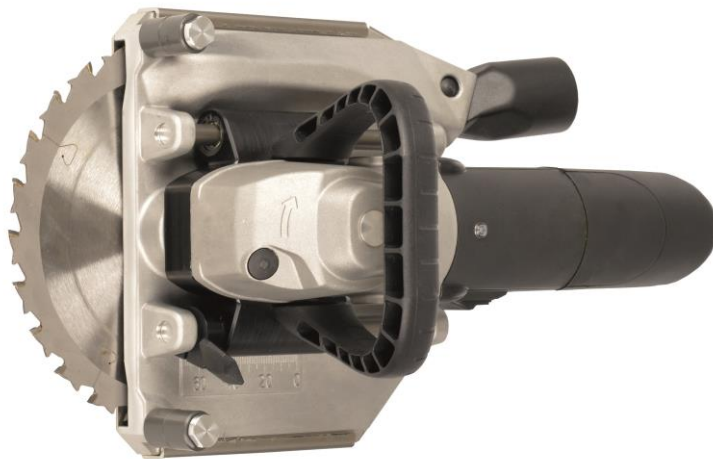


AMB Elektrik Fensterfugenfräse FFF 1400



Beschreibung

Das Nonplusultra für jeden Fenstermonteur!

Das lange Warten hat ein Ende! In Kooperation mit AMB wurde diese Fensterfugenfräse entwickelt, mit der wir in der Lage sind, die alten Sägeblätter 180 mm wieder ins Leben zu rufen.

Vorteile zum Original:

- ❖ Schnitttiefe von 68 mm
- ❖ Verbrauchsmaterial günstiger
- ❖ Näher an den Leibungen, ca. 4 mm
- ❖ Näher an den Ecken wie die anderen Mitbewerber

Technische Daten

- ❖ Aufnahmeleistung 1400 Watt
- ❖ Drehzahl 3950 min-1
- ❖ Scheibenaufnahme 22.2 mm
- ❖ Scheibenbefestigung M 14 mm
- ❖ Netzanschluss Netzkabelmodul 7.5 m
- ❖ Gewicht 4.38 kg

Standard-Ausrüstung

- ❖ Fensterfugenfräse mit Anschlusskabel 7.5 m
- ❖ Transportkoffer mit Schaumstoffeinlage
- ❖ Sägeblatt Z 12

Optionales Zubehör

- ❖ Sägeblatt Z 12 (Art.-Nr: FFF180_Z12)
- ❖ Sägeblatt Z 24 (Art.-Nr: FFF180_Z24)