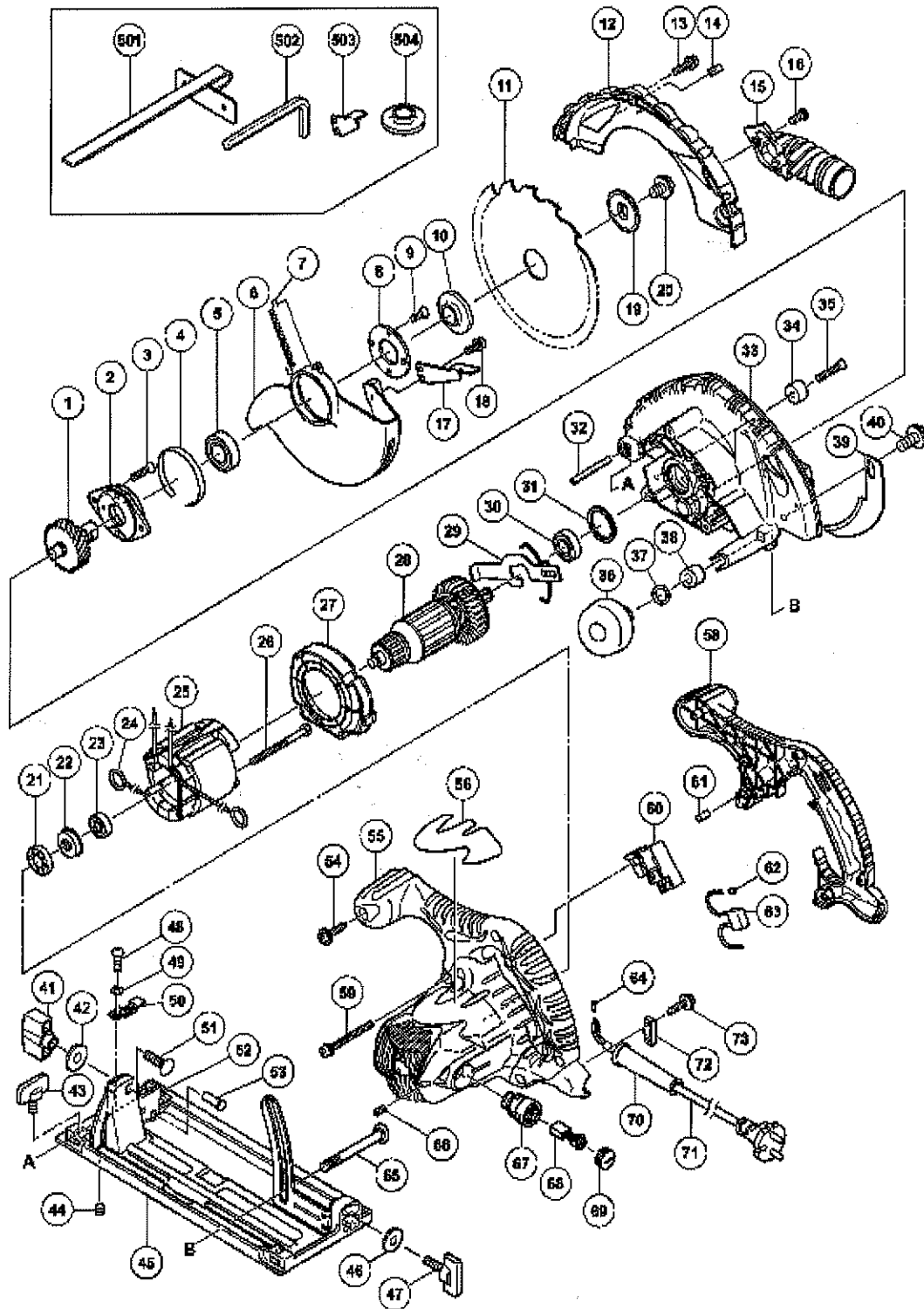


## ELECTRIC TOOL PARTS LIST

**CIRCULAR SAW**  
**Model C 6U2**

**2005 · 8 · 30**  
**(E1)**



## TEILE

C6U2

| Pos..<br>Nr. | Art.Nr.  | BESCHREIBUNG                              | Nr.<br>STUE | KOMMENTAR       |
|--------------|----------|---|-------------|-----------------|
| 1            | 302-449  | ZAHNRAD M.WELLE C6U/C6BU/FC6SB            | 1           |                 |
| 2            | 302-433  | LAGERHALTER C6U/BU/C7U/BU/FC6SB/ C6DD     | 1           |                 |
| 3            | 992-013  | +SENKKOPFSCHRAUBE M5X14 SELBSTSI.         | 2           |                 |
| 4            | 961-807  | DISTANZBLECH C6U-C8U/C6BU/C7BU/ FC6SB/C61 |             |                 |
| 5            | 600-3VV  | KUGELLAGER 6003 VV                        | 1           |                 |
| 6            | 324-677  | Sicherheitsabdeckung C6U2                 | 1           |                 |
| 7            | 302-463  | RUCKHOLFEDER C6U/C6BU/FC6SB/C6DD          | 1           |                 |
| 8            | 302-435  | LAGERDECKEL DIV.TYPEN                     | 1           |                 |
| 9            | 990-430  | +SENKKOPFSCHRAUBE M4X10 SELBSTSI.         | 2           |                 |
| 10           | 302-476  | SPANNSCHEIBE (A) C6U-C9U/ C6BU/C7BU/FC6S  | 1           |                 |
| 11           | 324-678  |   | 1           |                 |
| 12           | 324-674  |   | 1           |                 |
| 13           | 305-691  | Schraube M4x14                            | 4           |                 |
| 14           |          |   | 1           |                 |
| 15           | 324-669  |   | 1           |                 |
| 16           | 324-139  | Spezialbolzen SV13YA                      | 1           |                 |
| 17           | 302-464  | KNAUF C6U-C9U/C6BU/C7BU/C6DD/ FC6SB       | 1           |                 |
| 18           | 304-043  | +KOPFSCHRAUBE M4X10 M.U-SCHEIBE (SCHWARZ  |             |                 |
| 19           | 302-423  | SPANNSCHEIBE (B) C6U/BU/C7U/BU/ FC6SB/C6  | 1           |                 |
| 20           | 324-662  | "Inbusschraube M8x15,5 C9BU2"             | 1           |                 |
| 21           | 325-060  | Gummibuchse C7U2                          | 1           |                 |
| 22           | 322-089  | Lagerbuchse C6BU2                         | 1           |                 |
| 23           | 608-VVM  | KUGELLAGER 608 VVM                        | 1           |                 |
| 24           | 930-703  | KOHLHALTERKLEMME DH28Y u.a. H30PV/VB1     | 2           |                 |
| 25           | 340-641E | Stator kpl. 230V C6U2                     | 1           | INCLUD.24       |
| 26           | 953-121  | SECHSKANTSCHNEIDSCHRAUBE D5X50            | 2           |                 |
| 27           | 324-675  |   | 1           |                 |
| 28           | 360-729E |   | 1           |                 |
| 29           | 324-655  |   | 1           |                 |
| 30           | 600-1VV  | KUGELLAGER 6001 VV                        | 1           |                 |
| 31           | 958-130  | GUMMIRING C6U/C6BU/C7U/C7BU/ FC6SB/C6DD   | 1           |                 |
| 32           | 949-686  | ROLLSTIFT D6X40 (10ST)                    | 1           |                 |
| 33           | 324-673  |   | 1           | INCLUD.31,34,35 |
| 34           | 961-729  | PUFFER C6U-C9U/C6BU/C7BU/FC6SB/ C6DD      | 1           |                 |
| 35           | 949-794  | +SENKKOPFSCHRAUBE M6X20 (10ST)            | 1           |                 |
| 36           | 324-660  | Knopf C7U2                                | 1           |                 |
| 37           | 676-531  | O-RING (P-7) C6U-C9U/C6BU/C7BU/ C6DD/FC6  | 1           |                 |
| 38           | 303-801  | DISTANZHULSE C6BU/C7BU/C8U/C9U            | 1           |                 |
| 39           | 303-838  | SPALTKEIL C6U/C6DD/FC6SB                  | 1           |                 |

\*:ALTERNATIVTEILE

-- 2--

## TEILE

C6U2

| Pos.<br>Nr. | Art.Nr.  | BESCHREIBUNG                              | Nr.<br>STUE | KOMMENTAR                             |
|-------------|----------|---|-------------|---------------------------------------|
| 40          | 324-664  | Inbusschraube M8x10 C9BU2                 | 1           |                                       |
| 41          | 324-658  | Flügelmutter C7U2                         | 1           |                                       |
| 42          | 949-433  | UNTERLEGSCHLEIBE M8 (10ST)                | 1           |                                       |
| 43          | 301-806  | FLUGELSCHRAUBE M6X15                      | 1           |                                       |
| 44          | 302-469  | -STIFTSCHRAUBE M6X6 SELBSTSICH.           | 1           |                                       |
| 45          | 324-676  | Grundplatte C6U2                          | 1           | INCLUD.41,42,46-53                    |
| 46          | 949-425  | UNTERLEGSCHLEIBE M6 (10ST)                | 1           |                                       |
| 47          | 302-459  | FLUGELSCHRAUBE M6X17                      | 1           |                                       |
| 48          | 949-214  | +KOPFSCHRAUBE M4X6 (10ST)                 | 1           |                                       |
| 49          | 949-453  | FEDERSCHLEIBE M4 (10ST)                   | 1           |                                       |
| 50          | 324-659  | Führungsstück C7U2                        | 1           |                                       |
| 51          | 302-457  | SCHLOSSSCHRAUBE M8X30 C6U-C9U u.a.        | 1           |                                       |
| 52          | 308-479  | SKALENPLATTE C6BU/C7BU/C6DD/ FC6SB        | 1           |                                       |
| 53          | 308-480  | NIETE D6X17 C6U-C8U/C6BU/C7BU/ C6DD/FC6SB | 2           |                                       |
| 54          | 301-653  | SCHNEIDSCHRAUBE D4X20 MIT FLANSCH (SCHWA) | 1           |                                       |
| 55          | 324-665  | Gehäuse komplett C 7 U2                   | 1           | INCLUD.66,67                          |
| 56          |          |   | 1           |                                       |
| 58          | 324-667  |   | 1           |                                       |
| 59          | 302-434  | +KOPFSCHRAUBE M5X45 M.U-SCHLEIBE          | 3           |                                       |
| 60          | 963-756Z | SCHALTER C6U/C7U/CR10V/CR12V u.a.         | 1           |                                       |
| 61          | 946-362  | LAGERVERRIEGELUNG (DIV.TYPEN)             | 1           |                                       |
| 62          | 981-373  | ADERENDHULSE (D) DIV.TYPEN                | 2           |                                       |
| 63          | 930-039  | KONDENSATOR C6U-C13U u.a.                 | 1           |                                       |
| * 64        | 981-373  | ADERENDHULSE (D) DIV.TYPEN                | 2           | FOR CORD                              |
| 65          | 316-444  | DIAGONAL-SCHRAUBE M8X105 C6BU/7BU         | 1           |                                       |
| 66          | 938-477  | INBUSSTIFTSCHRAUBE M5X8                   | 2           |                                       |
| 67          | 958-900  | KOHLLENHALTER F30A/C6U-C9U u.a. H30PV/DH3 | 2           |                                       |
| 68          | 999-043  | KOHLLENBURSTEN (PAAR)                     | 2           |                                       |
| 69          | 945-161  | KOHLLENKAPPE C6U/C7U u.a. H30PV/DH30PC    | 2           |                                       |
| * 70        | 953-327  | KABELKNICKSCHUTZ D8.8 DIV.TYPEN           | 1           |                                       |
| * 70        | 938-051  | KABELKNICKSCHUTZ D10.1 DIV.TYPEN          | 1           |                                       |
| * 71        | 500-234Z |   | 1           | (CORD ARMOR D8.8)                     |
| * 71        | 500-247Z |   | 1           | (CORD ARMOR D8.8) FOR FIN,DEN,SWE,NOR |
| * 71        | 500-248Z |   | 1           | (CORD ARMOR D10.1) FOR SUI            |
| 72          | 937-631  | KABELKLEMMEN DIV.TYPEN                    | 1           |                                       |
| 73          | 984-750  | SCHNEIDSCHRAUBE D4X16 MIT FLANSCH         | 2           |                                       |

\*ALTERNATIVTEILE

-- 3--

## STANDARDZUBEHÖR

C6U2

| Pos.<br>Nr. | Art.Nr. | BESCHREIBUNG                             | Nr.<br>STUE | KOMMENTAR      |
|-------------|---------|--|-------------|----------------|
| 501         | 302-756 | PARALLELANSCHLAG C6U/C7U/C6DD            | 1           |                |
| 502         | 872-422 | INBUSSCHLUSSEL D6(M8)                    | 1           |                |
| 503         | 303-338 | Knopf                                    | 1           |                |
| * 504       | 302-443 | SPANNSCHEIBE (A) C6U-C9U u.a. (F. SAGEBL | 1           | FOR FRA        |
| 505         | 325-317 | Plastiktransportkoffer C6U2 / C6BU2      | 1           |                |
| 601         | 317-848 | FUHRUNGSLINEAL-ADAPTER KOMPLETT C6BU/U/C |             | INCLUD.602-607 |
| 602         | 317-849 | SCHIENENSTAB C6BU/U/C7BU/U               | 1           |                |
| 603         | 317-850 | STAB (LANG) C6BU/U/C7BU/U                | 1           |                |
| 604         | 317-851 | STAB (KURZ) C6BU/U/C7BU/U                | 1           |                |
| 605         | 301-806 | FLUGELSCHRAUBE M6X15                     | 4           |                |
| 606         | 949-237 | +KOPFSCHRAUBE M5X12 (10ST)               | 2           |                |
| 607         | 949-454 | FEDERSCHEIBE M5 (10ST)                   | 2           |                |