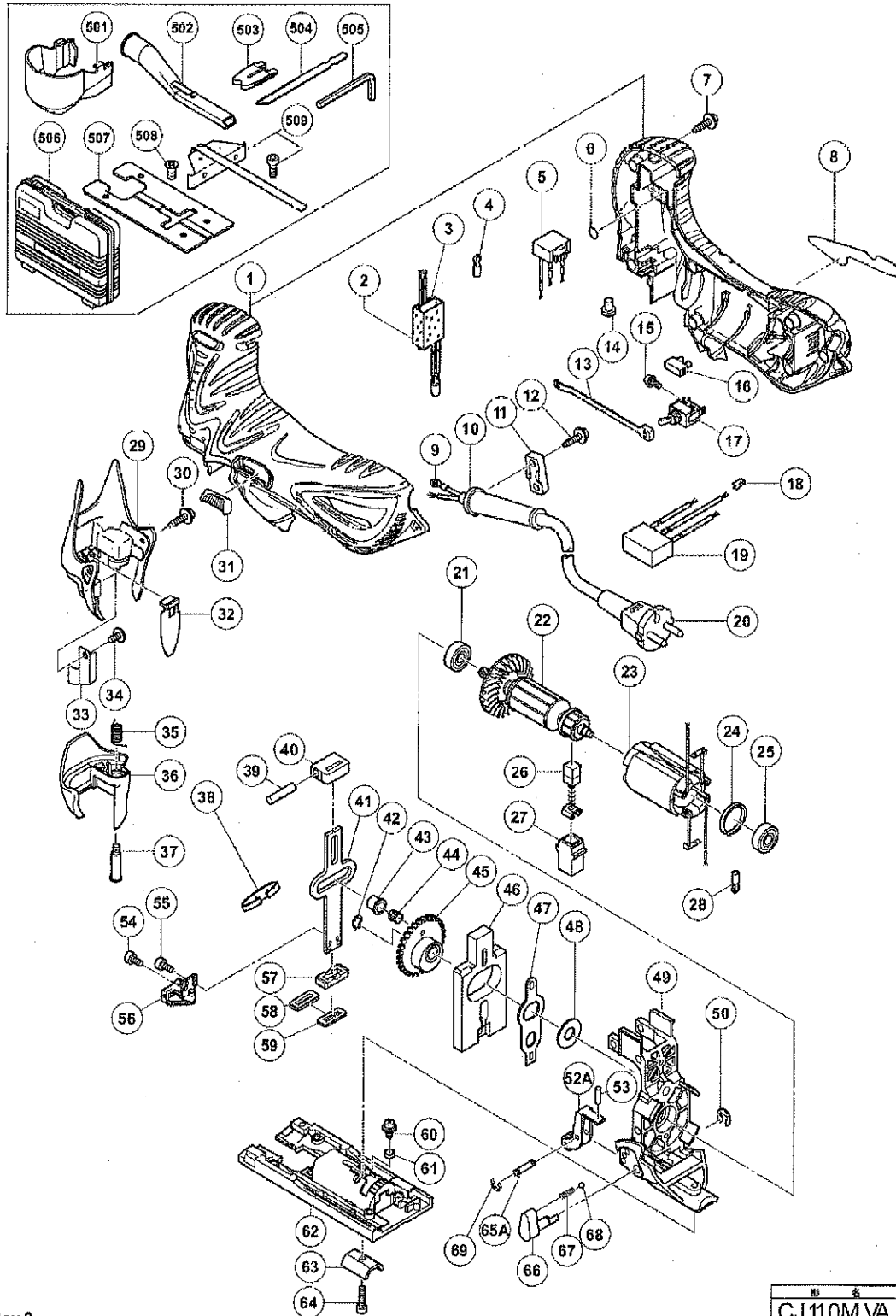


Hitachi Power Tool Parts List

SVG Exploded Diagram
110MM JIG SAW CJ 110MVA



Rev.3

形名
CJ110MVA

TEILE

Pos. Nr.	Art.Nr.	BESCHREIBUNG	STUECK Nr.	KOMMENTAR
1	325419	Gehäuse A+B CJ110MVA	1	
2	930153	POLSTER (B) SELBSTKLEB. DIV.TYPEN	1	
* 3	325415	Platine CJ110MVA	1	
* 3	325416		1	FOR USA,CAN
4	960356	KABELSCHUH (A) M3,5 (10ST) CJ65V3	1	
* 5	325417		1	
* 5	325418	Steuerung DH45MR	1	
6	984528	O-Ring (P-6), C8FSHE, C8FSE	4	
7	301653	SCHNEIDSCHRAUBE D4X20 MIT FLANSCH (SCHWARZ),	7	
8			1	
9	960356	KABELSCHUH (A) M3,5 (10ST) CJ65V3	1	
10	953327	KABELKNICKSCHUTZ D8.8 DIV.TYPEN, CM5SB	1	
11	937631	KABELKLEMME DIV.TYPEN, C8FSHE, CM5SB, C8FSE	1	
12	984750	Schneidschraube D4X16 mit Flansch, C8FSHE, CM5SB, C8FSE	2	
13	321594	SCHIEBESTAB CJ120VA	1	
14	959140	VERBINDER 50091 (10ST) DIV.TYPEN	1	
15	305499	+KOPFSCHRAUBE M3,5X6 M.U-SCHEIBE	2	
16	938307	SCHRAUBKLEMME 1-REIHIG DIV.TYPEN	1	
17	955509	SCHALTER G12SG/M8/M8V/CE16/G13V CJ120VA	1	
18	302488	ERDUNGSKLEMME DH22VD/DH20PB CJ120VVA	1	EXCEPT FOR USA,CAN
19	325566	Kondensator CJ110MVA	1	EXCEPT FOR USA,CAN
* 20	500234Z		1	(CORD ARMOR D8.8)
* 20	500247Z		1	(CORD ARMOR D8.8) FOR FIN,NOR,SWE,DEN
* 20	500439Z	Anschlusskabel Neue Art.-Nr. 714500 G23SS	1	(CORD ARMOR D8.8) FOR NZL,AUS
* 20	500240Z		1	(CORD ARMOR D8.8) FOR USA,CAN
* 20	500447Z	Anschlusskabel	1	(CORD ARMOR D8.8) FOR SUI
21	608VVM	KUGELLAGER 608 VVM, C8FSHE, CM5SB, C8FSE, H41M	1	
* 22	360764U		1	INCLUD.21,25
* 22	360764E	Anker 230V CJ110MVA	1	
* 22	360764F		1	
* 23	340666D		1	
* 23	340666E	Stator 230-240V CJ110MVA	1	
24	323420	Gummiring DH45MR	1	
25	608VVM	KUGELLAGER 608 VVM, C8FSHE, CM5SB, C8FSE, H41M	1	
26	999041	KOHLLENBÜRSTEN (PAAR)CJ65V3	2	
27	955203	KOHLLENHALTER DIV.TYPEN CJ65V3	2	
* 28	311741	KABELSCHUH DIV.TYPEN	1	
* 28	960356	KABELSCHUH (A) M3,5 (10ST) CJ65V3	1	FOR USA,CAN
29	325078	Vorderdeckel CJ110MVA	1	
30	325083	Schneidschraube D4x12	2	
31	325414	Schiebeknopf CJ110MVA	1	
32	325082	Leuchtstab CJ110MVA	1	
33	321592	PARALELLANSCHLAG CJ120VVA	1	
34	325079	Maschinenschraube M4x8	1	
35	321580	ANSCHLAGFEDER CJ120VVA	1	
36	325080	Hebel CJ110MV	1	
37	325081	Hebelbolzen CJ110MVA neue Art.Nr.321579	1	
38	325071	Blattfeder CJ110MVA	1	
39	983564	STIFT D6 CR10V/CR17Y	1	
40	325070	Tauchkolbenhalter CJ110MV	1	
41	325072	Tauchkolben CJ110MVA	1	
42	994251	SICHERUNGSRING D7 FCJ55V/FCJ65V	1	
43	325069	Verbindungsstück CJ110MVA	1	
44	325242	Nadellager CJ110MVA	1	
45	325068	Getriebe CJ110MVA	1	
46	325067	Ausgleichsgewicht CJ110MVA	1	
47	325066	Umlaufplatte CJ110MVA	1	

TEILE

Pos. Nr.	Art. Nr.	BESCHREIBUNG	STUECK Nr.	KOMMENTAR
48	957540	SCHEIBE (A) CJ65VA2/V2/CJ110V CJ120V/VA	1	
49	325061	Getriebehalter CJ110MVA	1	
50	673489	Sicherungsring E-TYP) D5, C8FSE,	1	
52A	326270	Rollerhalter-Set CJ110MVA	1	
53	325062	Nadelrolle CJ110MVA	1	
54	325241	Sicherungsschraube M3x8 CJ65V3	1	
55	325077	Sicherungsschraube M3x6	1	
56	325076	Sägeblatthalter CJ110MV	1	
57	325073	Tauchkolbenhalter (B) CJ110MVA	1	
58	325075	Dichtungsdeckel CJ110MVA	1	
59	325074	Dichtung CJ110MVA	1	
60	315500	MASCHINENSCHRAUBE M4X8 SELBSTS. (SCHWARZ)	1	
61	321576	GUMMIKAPPE CJ120V/VA	1	
62	321573	GRUNDPLATTE CJ120V/VA	1	
63	321575	GRUNDPLATTENHALTER CJ120V/VA	1	
64	949665	INBUSSCHRAUBE M5X14 (10ST)	1	
65A	328331	Pin CJ110MV	1	
66	325065	Wechselknopf CJ110MVA	1	
67	982454	FEDER (C) CJ65VA2/V2/CR10V/CJ120V, NR90AA	1	
68	959155	STAHLKUGELN D3.97 (10ST), NR90AA	1	
69	872971	SICHERUNGSRING (E-TYP) D3	2	

STANDARDZUBEHÖR

Pos. Nr.	Art. Nr.	BESCHREIBUNG	STUECK Nr.	KOMMENTAR
501	325096	Spanschutz CJ110MV	1	FOR EUROPE,NZL,AUS
502	321591		1	FOR EUROPE,NZL,AUS
503	321590	Spanreißschutz CJ120VA	1	FOR EUROPE,NZL,AUS
504	879357		1	
505	944458		1	
506	325090		1	
507	321993		1	INCLUD.508 FOR FRA
508	321996	Spezial Bolzen	4	FOR FRA
509	321593		1	FOR FRA

SONDERZUBEHÖR

Pos. Nr.	Art. Nr.	BESCHREIBUNG	STUECK Nr.	KOMMENTAR
601	963400		1	
602	879336		1	
603	879337		1	
604	879338		1	
605	879339		1	
606	879340		1	
607	879341		1	
608	321878		1	
609	321992		1	INCLUD.610
610	321996	Spezial Bolzen	4	
611	321593		1	
612	325149		1	