

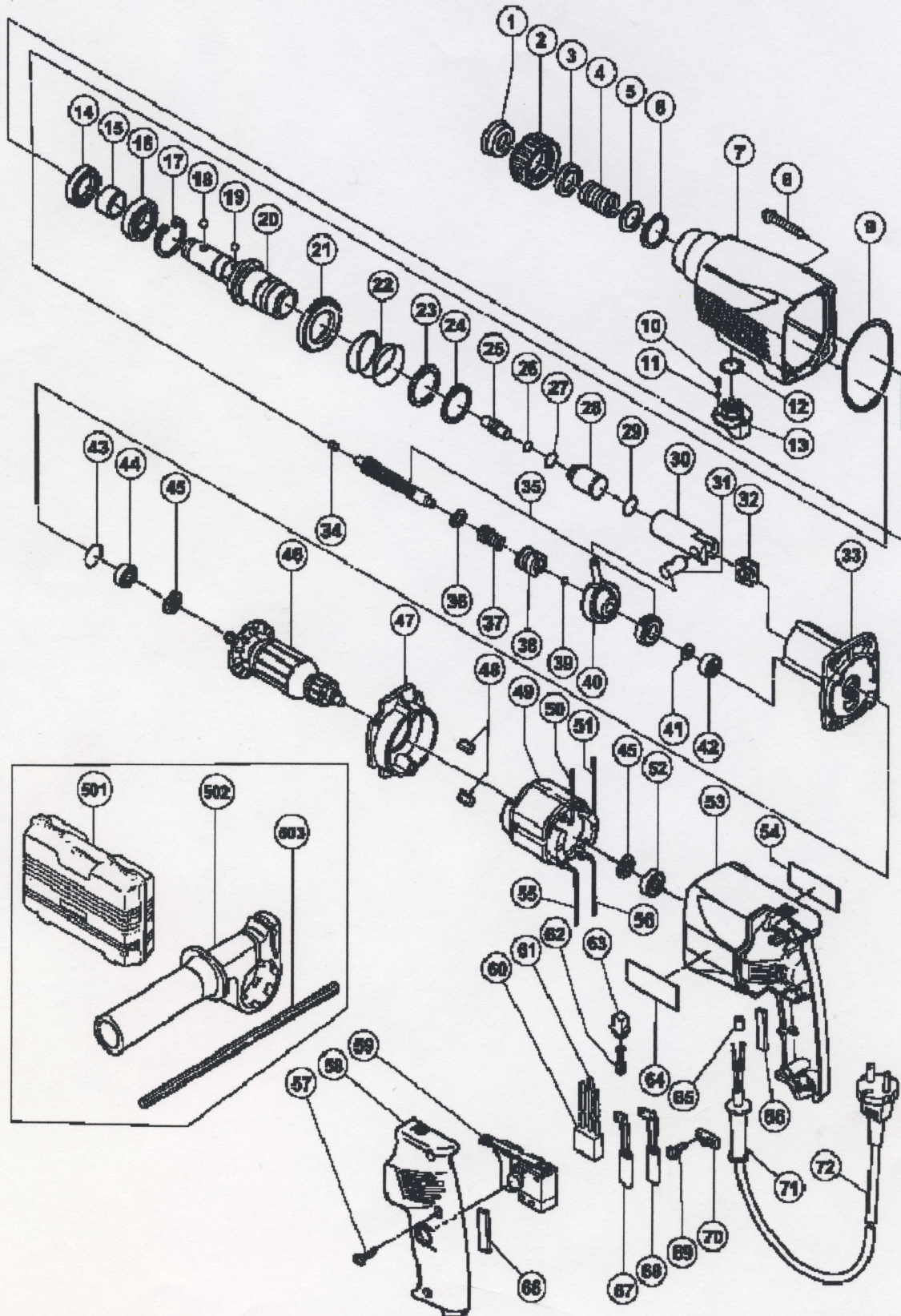
HITACHI

LIST NO. E462

ELECTRIC TOOL PARTS LIST

■ HAMMER DRILL
Model DH 20PB

2002 · 2 · 5
(E1)



Pos. Nr.	Art.Nr.	BESCHREIBUNG	Nr. STUE	KOMMENTAR
1	306-345	VORDERKAPPE DH15DV/DH18VB/DH20PB	1	
2	306-992	SCHIEBEGRIFF DH15DV/DH24VB/DH20PB	1	
3	306-343	KUGELHALTER DH15DV/DH18VB/DH20PB	1	
4	306-342	HALTEFEDER DH15DV/DH18VB/DH20PB	1	
5	984-118	UNTERLEGSCHIEBE (B) DH24PB/PD u.a	1	
6	939-547	SICHERUNGSRING D20 (10ST)	1	
7	314-876	GETRIEBEGEHAEUSE DH24PB/PD/DH20PB	1	
8	301-654	SCHNEIDSCHRAUBE D5X35 MIT FLANSCH	4	
9	314-881	O-RING DH24PB/PD/DH20PB	1	
10	981-328	FEDER (H) DH15D/DH20DV/DV20V1 u.a	1	
11	959-155	STAHLKUGELN D3.97 (10ST)	1	
12	314-878	O-RING DH24PB/PD/DH20PB	1	
13	314-877	UMSCHALTHEBEL DH24PB/PD/DH20PB	1	
14	307-688	OELDICHTUNG DH24PB/PD/VB/VD	1	
15	307-690	DISTANZBUCHSE DH24PB/PD/VB/VD	1	
16	690-4DD	KUGELLAGER 6904 DD	1	
17	986-147	SICHERUNGSRING D37 (INNEN)	1	
18	959-156	STAHLKUGEL D7.0 (10ST)	1	
19	959-154	STAHLKUGEL D5.556 (10ST)	3	
20	314-882	ZYLINDER DH24PB/PD/DH20PB	1	
21	301-677	ZWEITES ZAHNRAD DH22VB/VD/	1	
22	301-678	FEDER (A) DH22VB/VD/DH24PB-VD	1	
23	301-679	UNTERLEGSCHIEBE (A) DH15D/DH20DV/	1	
24	948-310	SICHERUNGSRING D30 DIV.TYPEN	1	
25	301-671	ZWEITHAMMER DH15D/DH20DV/DH22VB/D	1	
26	301-672	O-RING (B) DH15D/DH20DV/DH22VB/VD	1	
27	301-680	O-RING (FPM810) DH22VB/VD/DH24PB/	1	
28	315-148	ANSCHLAEGER DH20DV/DH24PB/PD	1	
29	301-670	O-RING (A) DH20DV/DH22VB/VD/	1	
30	301-668	KOLBEN DH15D/DH20DV/DH22VB/VD	1	
31	301-666	KOLBENSTIFT DH15D/DH20DV/DH22VB/	1	
32	303-977	SCHEIBE (C) DH15DV/DH20DV/DH20PB	1	
33	314-880	INNENABDECKUNG DH24PB/PD/DH20PB	1	
34	301-664	FEDER (B) DH22VB/D/DH24PB-VD	1	
35	315-161	RITZEL+WELLE(SATZ)DH22VB/VD/	1	
36	301-659	UNTERLEGSCHIEBE (B) DH22VB/VD	1	
37	301-660	KUPPLUNGSFEDER DH22VB/D/DH24PB-VD	1	
38	301-661	KUPPLUNG DH20DV/DH22VB/VD/DH20PB	1	

Pos. Nr.	Art.Nr.	BESCHREIBUNG	Nr. STUE.	KOMMENTAR
39	992-912	O-RING (S-8)DH20V/DH24PB/PD/	1	
40	306-990	PENDEL-KUGELLAGER DH15DV/DH20PB	1	
41	301-663	SCHEIBE DH22VB/D/DH24PB-VD	1	
42	626-VVM	KUGELLAGER 626 VVM	1	
43	876-796	O-RING (P-22) DH24PB/PD/NV83A	1	
44	608-DDM	KUGELLAGER 608DDM	1	
45	982-631	UNTERLEGSCHIEBE (A) CR17Y/DH20PB	2	
*	46	360-446U	1	INCLUD.44,45,52
*	46	360-446E	1	
47	314-879	LUFTFUEHRUNG DH24PB/PD/D13VB2/	1	INCLUD.48
48	994-343	GUMMIPUFFER D10VD/D13VB/DH20PB	2	
*	49	340-398C	1	
*	49	340-398F	1	
50	314-914	VERBINDERKABEL (A/SCHWARZ)DH20PB	1	
51	314-913	VERBINDERKABEL (A) GRAU DH24PB/PD	1	
52	608-VVM	KUGELLAGER 608 VVM	1	
53	314-889	GEHAEUSE DH24PB/PD/D13VB2/DV20VB	1	
*	54		1	
55	314-912	VERBINDERKABEL (A/ROT)/DH20PB	1	
56	314-915	VERBINDERKABEL (A) WEISS/DH20PB	1	
57	301-653	SCHNEIDSCHRAUBE D4X20 MIT FLANSCH	3	
58	314-891	HANDGRIFFABDECKUNG DH24PB/PD/	1	
*	59	314-916	1	
*	59	314-921	1	
60	994-273	KONDENSATOR DIV.TYPEN	1	
61	302-488	ERDUNGSKLEMME DH22VD/DH20PB	1	
62	999-041	KOHLNBUERSTEN (PAAR)	1	
62	999-072	KOHLNBUERSTEN SELBSTABSCH.(PAAR)	1	
63	955-203	KOHLNHALTER DIV.TYPEN	2	
64			1	
*	65	981-373	2	FOR CORD
66	315-147	DICHTUNGSPACKUNG DH24PB/PD/DH20PB	1	
67	314-922	VERBINDERKABEL (A/BLAU) M.DROSSEL	1	
68	314-923	VERBINDERKABEL (A/BRAUN)M.DROSSEL	1	
69	984-750	SCHNEIDSCHRAUBE D4X16 MIT FLANSCH	2	
70	937-631	KABELKLEMME DIV.TYPEN	1	
71	953-327	KABELKNICKSCHUTZ D8.8 DIV.TYPEN	1	
*	72	500-390Z	1	(CROD ARMOR D8.8)

TEILE

DH20PB

Pos. Nr.	Art.Nr.	BESCHREIBUNG	Nr. STUE.	KOMMENTAR
*	72	500-440Z	1	(CORD ARMOR D8.8) FOR GBR (230V)
*	72	500-391Z	1	(CORD ARMOR D8.8) FOR SUI

STANDARDZUBEHÖR

Pos. Nr.	Art.Nr.	BESCHREIBUNG	Nr. STUE.	KOMMENTAR
501	307-786	TRANSPORTKOFFER (PVC) DH24PB/VB	1	
502	303-659	SEITENHANDGRIFF DH15DV/DH20DV u.a	1	
503	303-709	TIEFENANSCHLAG DH15DV/DH20DV u.a.	1	