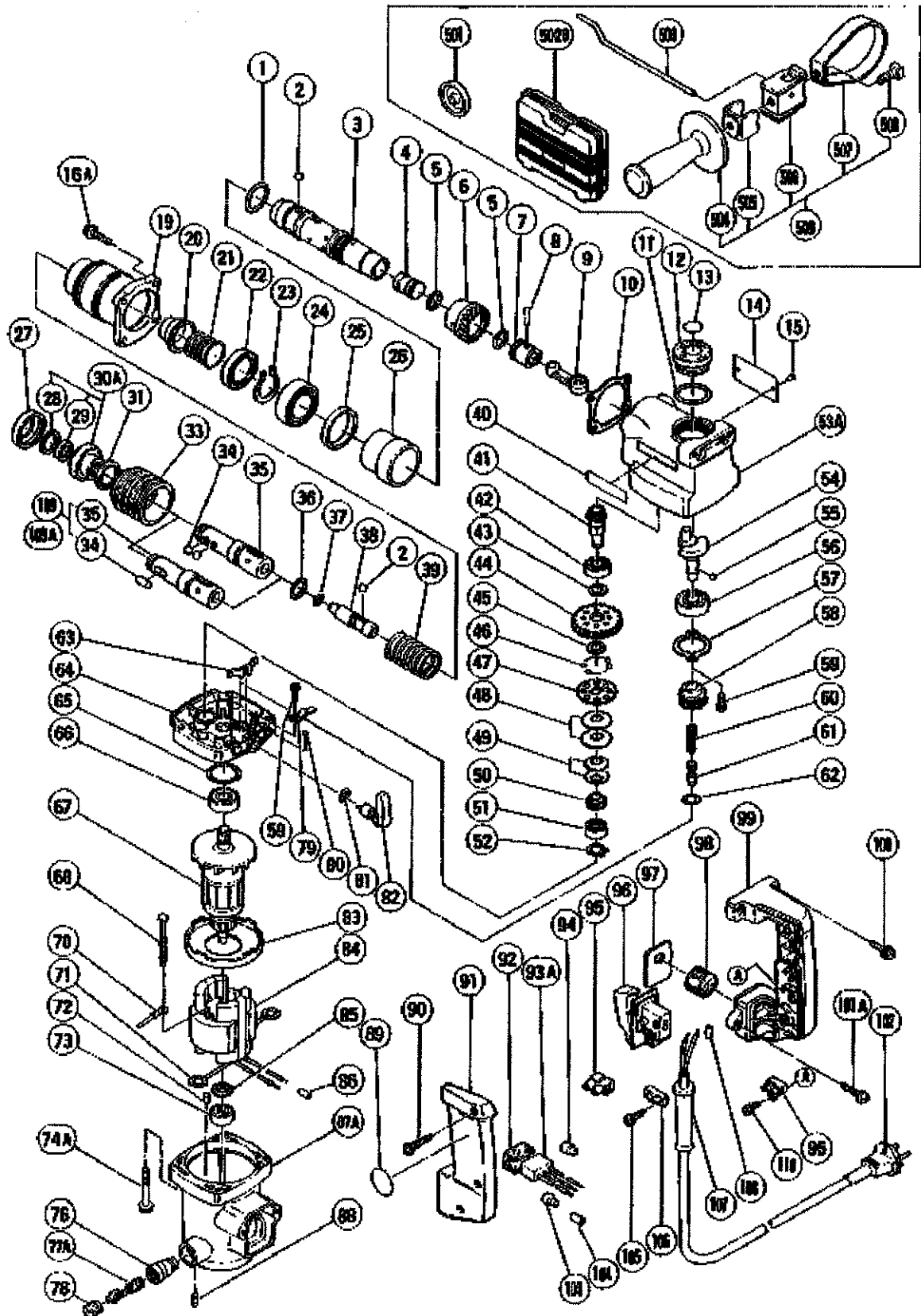


ELECTRIC TOOL PARTS LIST

■ HAMMER DRILL
Model DH 20V

2000-6-1
(E5-1)



Pos. Nr.	Art.Nr.	BESCHREIBUNG	Nr. STUE.	KOMMENTAR
1	873-570	O-RING (P-18) DH20V/INV38AB	1	
2	959-150	STAHLKUGEL D6,35 (10ST)	6	
3	992-932	ZYLINDER DH20V	1	
4	992-903	ANSCHLÄGER DH20V	1	
5	971-760	O-RING DH20V/DH25V	2	
6	992-933	DRITTES ZAHNRAD DH20V/DH25PB	1	
7	992-930	KOLBEN DH20V/DH25PB	1	
8	992-931	KOLBENSTIFT DH20V/DH25PB	1	
9	992-501	PLEUEL DH20V	1	
10	980-896	DICHTUNG (B) VRV16/DH20V/DH25PB	1	
11	980-948	O-RING VRV16/DH20V/DH25PB	1	
12	980-880	ÖLKAPPE VRV16/DH20V/DH25PB	1	
13	992-830	WARNSCHILD SELBSTKLEBEND DH20V	1	TILL 8.1986
14			1	
15	949-510	NIETE D 2,5 X 4,8 (10ST)	2	
16A	992-253	INBUSSCHRAUBE M5X25 M.FLANSCH	4	
19	992-948	ZYLINDERGEHÄUSE DH20V	1	
20	992-908	FEDERHALTER DH20V	1	
21	992-909	FEDER (B) DH20V	1	
22	992-935	OILDICHTUNG DH20V	1	
23	948-310	SICHERUNGSRING D30 DIV.TYPEN	1	
24	690-6BB	KUGELLAGER 6906 BB	1	
25	992-906	URETHANRING DH20V/DH25PB	1	
26	980-891	DISTANZBUCHSE VRV16/DH20V/DH25PB	1	
27	992-940	KAPPENDECKEL DH20V	1	
28	992-502	SICHERUNGSRING D22	1	
29	992-939	DICHTUNGSKAPPE DH20V	1	
30A	993-695	VORDERKAPPE KOMPLETT DH20V	1	INCLUD.28,29
31	982-697	URETHANRING DH20V/DH25V	1	
33	993-100	GLEITGRIFF DH20V	1	
* 34	971-812	NADELROLLE DH20V/DH25V	2	
* 34	959-151	STAHLKUGEL D7,14 (10ST)	4	
* 35	992-922		1	FOR STEEL BALL TYPE (TILL 2.1987)
* 35	992-923		1	FOR STEEL BALL TYPE
* 35	993-692	WERKZEUGAUFNAHME (E)(RUND) DH20V	1	FOR NEEDLE ROLLER TYPE
* 35	992-924	GELÖSCHT	1	FOR NEEDLE ROLLER TYPE
36	980-890	O-RING (D) VRV16/DH20V/DH25PB	1	
37	872-645	O-RING (1P-9) DH20V	1	

*:ALTERNATIVTEILE

TEILE

DH20V

Pos. Nr.	Art.Nr.	BESCHREIBUNG	Nr. STUE.	KOMMENTAR
38	992-904	ZWEITHAMMER DH20V	1	
39	992-907	FEDER (A) DH20V	1	
40	957-561	AUFKLEBER "HITACHI" DIV.TYPEN	1	
41	992-914	DRITTES RITZEL DH20V/DH25PB	1	
42	600-1DD	KUGELLAGER 6001 DD	1	
43	992-503	UNTERLEGSCHIEBE DH20V/DH25PB	1	
44	992-928	ZWEITES ZAHNRAD DH20V/DH25PB	1	
45	971-087	HALTESCHIEBE DH20V/DH25PB	1	
46	959-155	STAHLKUGELN D3.97 (10ST)	8	
47	992-916	KUPPLUNGSPLATTE DH20V/DH25PB	1	
48	992-926	FEDERPLATTE DH20V/DH25PB	2	
49	980-877	TELLERFEDER VRV16/DH20V/DH25PB	2	
50	992-504	DISTANZHALTER DH20V/DH25PB	1	
51	608-VVM	KUGELLAGER 608 VVM	1	
52	940-079	SICHERUNGSRING D8 DIV.TYPEN	1	
53A	980-920	KURBELGEHÄUSE DH20V/DH25PB/VRV16	1	
54	992-900	KURBELWELLE DH20V	1	
55	959-149	STAHLKUGEL D4.76 (10ST)	2	
56	620-2DD	KUGELLAGER 6202 DD	1	
57	980-871	LAGERDECKEL VRV16/DH20V/DH25PB	1	
58	992-902	ERSTES ZAHNRAD DH20V/DH25PB	1	
59	987-203	+KOPFSCHRAUBE M4X12 M.FEDERRING	3	
60	992-937	KUPPLUNGSFEDER DH20V/DH25PB	1	
61	992-938	KUPPLUNGSWELLE DH20V/DH25PB	1	
62	992-506	DRUCKUNTERLEGSCHIEBE DH20V/DH25PB	1	
63	986-276	HALTEFEDER DH20V/DH25V/DH25PB	1	
64	992-925	GETRIEBEDECKEL DH20V/DH25PB	1	
65	872-470	O-RING (S-26) DH20V/DH22VD u.a.	1	
66	600-0DD	KUGELLAGER 6000 DD	1	
* 67	992-929E	ANKER 220V-230V DH20V	1	
68	992-509	INBUSSCHNEIDSCHRAUBE D5X45	2	
* 70	986-277	VERBINDERKABEL DH20V/DH25V u.a.	1	FOR EUROPE
71	930-630	KOHLNHALTERKLEMME CN16 u.a.	2	
72	946-362	LAGERVERRIEGELUNG (DIV.TYPEN)	1	
73	626-VVM	KUGELLAGER 626 VVM	1	
74A	980-951	INBUSSCHRAUBE M5X45 M.FLANSCH	4	
76	980-928	KOHLNHALTER DH20V/VRV16	2	
77A	999-070	KOHLBÜRSTEN SELBSTABSCH.(PAAR)	2	

*:ALTERNATIVTEILE

TEILE

DH20V

Pos. Nr.	Art.Nr.	BESCHREIBUNG	Nr. STUE.	KOMMENTAR
78	937-847	KOHLKAPPE CN16/D10YA/DH20V u.a.	2	
79	992-936	KUGELFEDER DH20V/DH25PB	1	
80	959-148	STAHLKUGEL D3.175 (10ST)	1	
81	992-912	O-RING (S-8)DH20V/DH24PB/PD u.a.	1	
82	992-901	UMSCHALTHEBEL DH20V	1	
83	992-911	LUFTFÜHRUNG DH20V/DH25PB	1	
* 84	992-927N	STATOR 220V-240V DH20V	1	INCLUD.71,86 FOR FRG,FRA,BEL,HOL,SWE,
*				FIN,GBR,NOR,ITA
85	992-500	UNTERLEGSCHIEBE (A) DH20V/DH25PB	1	
* 86	981-373	ADERENDHÜLSE (D) DIV.TYPEN	2	
87A	986-812	MOTORGEHÄUSE KOMPL.DH20V/DH25PB	1	INCLUD.76,88
88	938-477	INBUSSTIFTSCHRAUBE M5X8	2	
* 89	962-994	AUFKLEBER "ELECTRONIC" D10YA u.a.	1	FOR FRG,HOL
90	956-636		3	
91	980-924Z	GRIFDECKEL (B) VRV16/DH20V/DH25V	1	
* 92	930-153	POLSTER (B) SELBSTKLEB. DIV.TYPEN	1	FOR NOISE SUPPRESSOR
* 93A	994-273	KONDENSATOR DIV.TYPEN	1	
* 95	938-307	SCHRAUBKLEMME 1-REIHIG DIV.TYPEN	1	FOR EUROPE,HKG
96	980-922Z	SCHALTER VRV16/DH20V/DH25V	1	
97	980-900	ISOLIERPLATTE DH20V/DH25V/PB	1	
98	971-816		1	TILL 6.1986
99	980-923Z	GRIF (B) VRV16/DH20V/DH25V	1	
100	986-274	+KOPFSCHRAUBE M5X25 M.U.SCHIEBE	2	
101A	985-620	SCHNEIDSCHRAUBE D5X25 M.FLANSCH	2	
* 102	500-390Z	ANSCHLUSSKABEL MIT STECKER	1	(CORD ARMOR D10.1) FOR FRA,HOL,FIN,SWE,
*				AUT,NOR,ITA,FRG,DEN,CHN
* 103	959-140	VERBINDER 50091 (10ST) DIV.TYPEN	1	
* 104	981-373	ADERENDHÜLSE (D) DIV.TYPEN	1	FOR NOISE SUPPRESSOR
105	984-750	SCHNEIDSCHRAUBE D4X16 MIT FLANSCH	2	
106	960-266	KABELKLEMME DIV.TYPEN	1	
* 107	938-051	KABELKNICKSCHUTZ D10.1 DIV.TYPEN	1	
* 108	981-373	ADERENDHÜLSE (D) DIV.TYPEN	1	FOR CORD
* 109	993-691		1	INCLUD.34,35 FOR NEEDLE ROLLER TYPE
* 109A	993-693		1	INCLUD.34,35 FOR NEEDLE ROLLER TYPE

*ALTERNATIVTEILE

STANDARDZUBEHÖR

DH20V

Pos. Nr.	Art.Nr.	BESCHREIBUNG	Nr. STUE.	KOMMENTAR
501	971-787	STAUBBECHER DH15DV/DH20V u.a.	1	
502B	312-646	TRANSPORTKOFFER (PVC) DH20V/DH25V	1	
503	980-906	TIEFENANSCHLAG VRV16/DH20V/DH25PB	1	
504	980-901	SEITENGRIF VRV16/DH20V/DH25V/PB	1	
505	980-905	HALTER DH20V/DH25V/PB	1	
506	980-902	SEITENGRIFHALTER VRV16/DH20V u.a	1	
507	980-904	BAND VRV16/DH20V/DH25PB	1	
508	980-903	SPEZIALSCHRAUBE M8 DH20V/DH25PB	1	
509	980-939	SEITENGRIF KOMPL. DH20V/DH25PB	1	INCLUD.504-508

*ALTERNATIVTEILE

DA20 ✓
DA25 ✓



Neues Anschluss - Diagramm für den Schalter (980-922 Z)

