

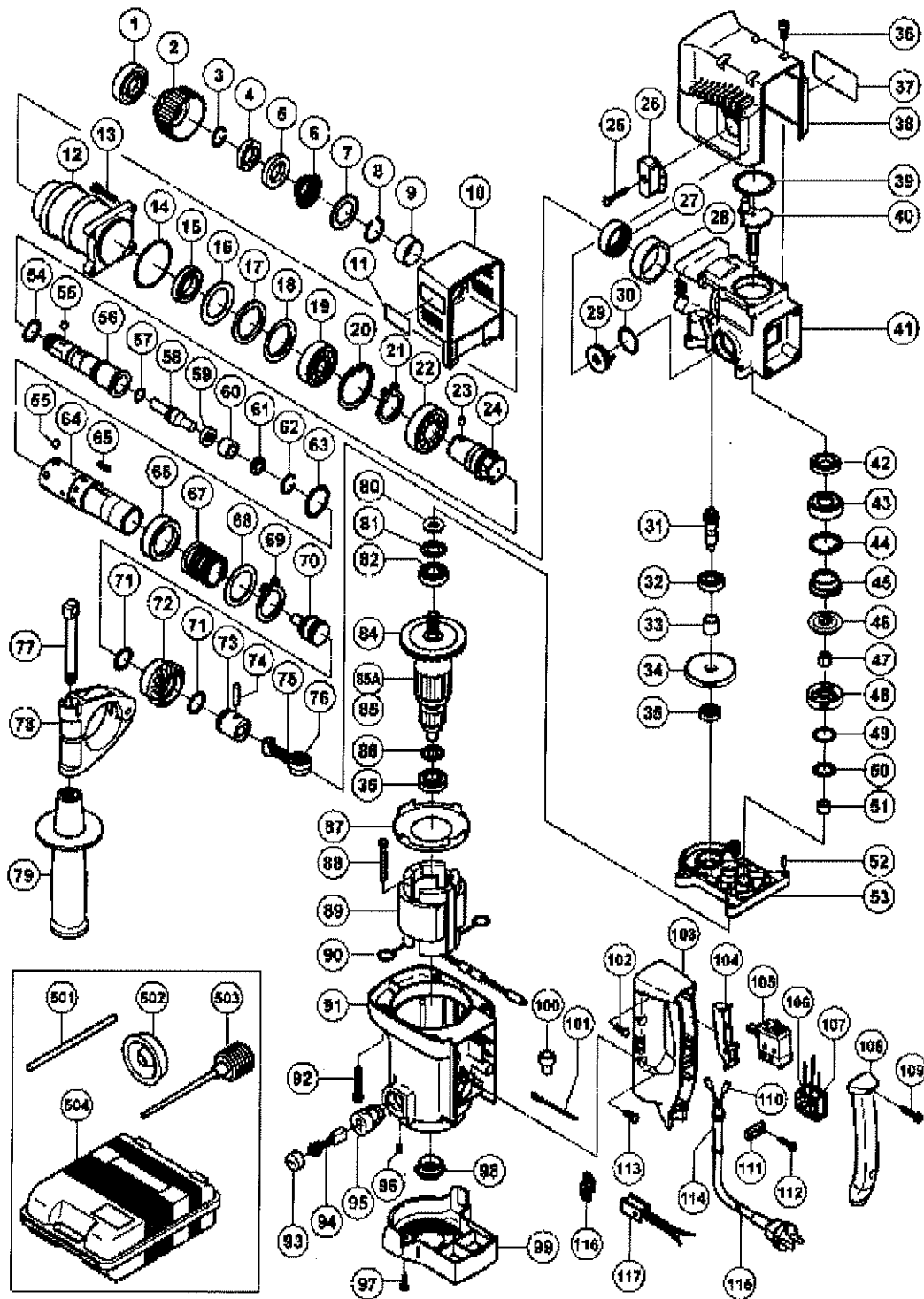
ELECTRIC TOOL PARTS LIST

■ ROTARY HAMMER

2004 · 12 · 1

Model DH 30PB

(E1-3)



TEILE

DH30PB

Pos. Nr.	Art.Nr.	BESCHREIBUNG	Nr. STUE	KOMMENTAR
1	318-028	VORDERKAPPE DH25PB/DH30PC	1	
2	320-352	SCHIEBEGRIFF DH30PB	1	
3	306-340	SICHERUNGSRING DH18VB/DH30PC	1	
4	320-349	HALTEBUCHSE DH30PB/DH30PC	1	
5	320-353	KUGELHALTER DH30PB/DH30PC	1	
6	320-351	HALTEFEDER DH30PB/DH30PC	1	
7	320-354	FEDERHALTER (B) DH30PB/DH30PC	1	
8	676-432	SICHERUNGSRING DH30PB/DH30PC	1	
9	320-350	HULSE DH30PB/DH30PC	1	
10	320-355	ABDECKUNG ZYLINDERGEHAUSE DH30PB DH30PC		
11			1	
12	320-323	ZYLINDERGEHAUSE DH30PB/DH30PC	1	
13	992-253	INBUSSCHRAUBE M5X25 M.FLANSCH	4	
14	990-067	O-RING (1AS-50) NV50AF3/DH30PC H30PV/H45	1	
15	320-324	OLDICHTUNG DH30PB/DH30PC	1	
16	322-178	Unterlegscheibe (B) DH30PC	1	
17	320-325	DAMPFER (B) DH30PB/DH30PC	1	
18	320-326	DAMPFERUNTERLEGSSCHEIBE DH30PB DH30PC	1	
19	600-5T2	KUGELLAGER 6005T2X3CN	1	
20	948-227	SICHERUNGSRING D47 INNEN/DH30PC DH50SA11		
21	948-310	SICHERUNGSRING D30 DIV.TYPEN DH30PC	1	
22	690-6T2	KUGELLAGER 6906T2CN	1	
23	320-343	NADEL DH30PB/DH30PC/DH40MR	3	
24	320-330	WERKZEUGAUFNAHME (B) DH30PB DH30PC	1	
25	307-028	SCHNEIDSCHRAUBE D4X25 MIT FLANSCH (SCHWA		
26	320-360	WECHSELHEBEL DH30PB/DH30PC	1	
27	320-307	NADELLAGER DH30PB/DH30PC	1	
28	320-972	LAGERBUCHSE DH30PB/DH30PC	1	
29	320-305	SCHIEBEHEBEL DH30PB	1	
30	320-359	O-RING (B) DH30PB/DH30PC	1	
31	320-301	DRITTES RITZEL DH30PB	1	
32	690-1DD	KUGELLAGER 6901DDC3PS2-L(EC)	1	
33	320-303	HULSE (C) DH30PB	1	
34	320-302	ZWEITES ZAHNRAD DH30PB	1	
35	608-VVM	KUGELLAGER 608 VVM	2	
36	878-356	INBUSSCHRAUBE M4X10 SELBSTS.	4	
* 37			1	
38	320-304	ABDECKUNG KURBELGEHAUSE DH30PB	1	
39	314-030	O-RING DH25V/DH28Y/H30PV/DH30PC	1	

*:ALTERNATIVTEILE

-- 2--

TEILE

DH30PB

Pos. Nr.	Art.Nr.	BESCHREIBUNG	Nr. STUE	KOMMENTAR
40	320-318	KURBELWELLE DH30PB/DH30PC	1	
41	320-368	KURBELGEHAUSE KPL. DH30PB	1	INCLUD.27,28
42	981-851	OLDICHTUNG (B) DH25V/DH38YB-YF H30PV/DH31	1	
43	600-2VV	KUGELLAGER 6002 VV	1	
44	948-001	SICHERUNGSRING D32 INNEN	1	
45	320-320	KUPPLUNGSFEDER DH30PB/DH30PC	1	
46	320-321	KUPPLUNG (A) DH30PB/DH30PC	1	
47	320-932	NADELKAFIG DH30PB/DH30PC	1	
48	320-322	ERSTES ZAHNRAD DH30PB/DH30PC	1	
49	320-317	DRUCKKUGELLAGER DH30PB/DH30PC	1	
50	320-319	UNTERLEGSCHIEBE (A) DH30PB DH30PC	1	
51	670-714	NADELLAGER HK 0810 W6VE/W6VF/ H30PV/DV24	1	
52	949-756	STIFT D4X12 (10ST)	1	
53	320-365	GETRIEBEGEHAUSE DH30PB/DH30PC	1	
54	320-340	O-RING DH30PB/DH30PC	1	
55	959-156	STAHLKUGEL D7.0 (10ST)	8	
56	320-329	WERKZEUGAUFNAHME (A) DH30PB DH30PC	1	
57	311-819	O-RING (B) DH30PB/DH30PC	1	
58	320-331	ZWEITHAMMER DH30PB/DH30PC	1	
59	320-332	HAMMERHALTER DH30PB/DH30PC	1	
60	320-333	DAMPFER DH30PB/DH30PC	1	
61	320-334	DAMPFERHALTER DH30PB/DH30PC	1	
62	320-335	STOPPRING DH30PB/DH30PC	1	
63	320-341	UNTERLEGSCHIEBE (A) DH30PB/PC	1	
64	320-328	ZYLINDER DH30PB/DH30PC	1	
65	982-696	KEIL 3X3X15 DH25V/DH28Y/G12SE u.a	2	
66	320-336	DRUCKRING DH30PB/DH30PC	1	
67	320-337	FEDER (A) DH30PB/DH30PC	1	
68	322-178	Unterlegscheibe (B) DH30PC	1	
69	320-339	SICHERUNGSRING FUR D34 SCHAFT DH30PB/PC	1	
70	320-346	ANSCHLAGER DH30PB/DH30PC	1	
71	320-347	O-RING DH30PB/DH30PC	2	
72	320-345	DRITTES ZAHNRAD DH30PB/DH30PC	1	
73	320-348	KOLBEN DH30PB/DH30PC	1	
74	319-581	KOLBENSTIFT H30PV/DH30PC	1	
75	982-647	PLEUEL KOMPL.DH25V/DH30PC (INKL.NADELLAG)	1	INCLUD.76
76	956-406	NADELLAGER (NTN 8Q-HK08 10D)	1	
77	313-080	HANDGRIFFBOLZEN DH40MA/MB/YB/FA/MR/DH30P	1	
78	320-357	HANDGRIFFHALTER DH30PB/DH30PC	1	

*:ALTERNATIVTEILE

TEILE

DH30PB

Pos. Nr.	Art.Nr.	BESCHREIBUNG	Nr. STUE	KOMMENTAR
79	313-078	SEITENHANDGRIFF DH40YB/DH40FA/FB/MR/DH30		
80	320-366	FILZPACKUNG DH30PB/DH30PC	1	
81	320-367	DICHTUNGSSCHEIBE DH30PB/DH30PC	1	
82	600-1DD	KUGELLAGER 6001 DD	1	
84	319-930	LUFTERRAD H30PV/DH30PC	1	
*	85	360-561E	1	INCLUD.84
*	85	360-561F	1	INCLUD.84
*	85A	360-561U	1	INCLUD.35,82,84,86
86	982-631	UNTERLEGSCHNEIBE (A) CR17Y/DH20PB H30PV/D1		
87	980-931	LUFTFUHRUNG H45MA u.a. H30PV/VB16Y/DH30P1		
88	953-121	SECHSKANTSCHNEIDSCHRAUBE D5X50	2	
*	89	340-507H	1	INCLUD.90
*	89	340-507J	1	INCLUD.90
*	89	340-507K	1	INCLUD.90
*	89	340-507G	1	INCLUD.90 FOR USA,CAN
90	930-703	KOHLLENHALTERKLEMME DH28Y u.a. H30PV/VB12		
91	319-590	GEHAUSE KOMPLETT H30PV/DH30PC	1	INCLUD.95,96
92	319-589	INBUSSCHRAUBE MIT BOLZEN M5X35	4	
93	945-161	KOHLLENKAPPE C6U/C7U u.a. H30PV/DH30PC	2	
94	999-073	KOHLLEBURSTEN SELBSTABSCH.(PAAR)	2	
95	958-900	KOHLLENHALTER F30A/C6U-C9U u.a. H30PV/DH3	2	
96	938-477	INBUSSTIFTSCHRAUBE M5X8	2	
97	307-811	SCHNEIDSCHRAUBE D4X16 M.FLANSCH	2	
98	310-111	LAGERHALTER (B) H41SA/H45MA/VB13Y H30PV/	1	
99	319-587	GEHAUSEABDECKUNG H30PV/DH30PC	1	
100	959-140	VERBINDER 50091 (10ST) DIV.TYPEN	1	
*	101	981-500	1	EXCEPT FOR USA,CAN
102	307-294	+KOPFSCHRAUBE M5X16 M.U-SCHNEIBE	4	
103	319-597	HANDGRIFF H30PV/DH30PC	1	
104	319-594	DRUCKER H30PV/DH30PC	1	
*	105	319-592	1	
*	105	319-593	1	FOR GBR (110V),USA,CAN
*	106	994-273	1	EXCEPT FOR USA,CAN
*	107	317-492	1	FOR NOISE SUPPRESSOR
108	319-598	HANDGRIFFDECKEL H30PV/DH30PC	1	
109	301-653	SCHNEIDSCHRAUBE D4X20 MIT FLANSCH (SCHWA		
*	110	981-373	2	FOR CORD
111	937-631	KABELKLEMME DIV.TYPEN	1	
112	984-750	SCHNEIDSCHRAUBE D4X16 MIT FLANSCH	2	

*ALTERNATIVTEILE

TEILE

DH30PB

Pos. Nr.	Art.Nr.	BESCHREIBUNG	Nr. STUE	KOMMENTAR
113	305-558	SCHNEIDSCHRAUBE D5X25 M.FLANSCH (SCHWARZ)		
* 114	953-327	KABELKNICKSCHUTZ D8.8 DIV.TYPEN	1	
* 114	938-051	KABELKNICKSCHUTZ D10.1 DIV.TYPEN	1	
* 115	500-390Z		1	(CORD ARMOR D8.8)
* 115	500-439Z	Anschlusskabel Neue Art.-Nr. 714500	1	(CORD ARMOR D8.8) FOR AUS,NZL
* 115	500-446Z		1	(CORD ARMOR D10.1) FOR HKG,GBR (230V)
* 115	500-454Z		1	(CORD ARMOR D8.8) FOR GBR (110V),SAF
* 115	500-391Z		1	(CORD ARMOR D10.1) FOR SUI
* 115	500-249Z		1	(CORD ARMOR D8.8) FOR USA,CAN
* 115	500-457Z		1	(CORD ARMOR D8.8) FOR CHN
116	313-092	STECKVERBINDUNG (A) H30PV/DH30PC	1	
* 117	319-595	STECKVERBINDUNG (B) H30PV/DH30PC	1	
* 117	319-596		1	FOR USA,CAN

STANDARDZUBEHÖR

Pos. Nr.	Art.Nr.	BESCHREIBUNG	Nr. STUE	KOMMENTAR
501	320-973	TIEFENANSCHLAG DH30PB/PC	1	
502	971-787	STAUBBECHER DH15DV/DH20V u.a. DH30PC	1	
503	318-085	AUSBLASER DH30PB/DH30PC	1	
504	319-599	KOFFER H30PV/DH30PC	1	
601	944-460		1	
602	944-461		1	
603	993-038		1	
604	944-462		1	
605	944-500		1	
606	944-463		1	
607	944-464		1	
608	303-617	ADAPTER MORSEKONUS NR.1 SDS-PLUS	1	
609	303-618	ADAPTER MORSEKONUS NR.2 SDS-PLUS	1	
610	303-619	KONUSSCHAFTADAP. A-KONUS SDS-PLUS	1	
611	303-620	KONUSSCHAFTADAP.B-KONUS SDS-PLUS	1	
612	944-477	AUSTREIBKEIL F.KONUS A+B	1	
613	302-976		1	
614	302-975		1	
615	303-621		1	
616	302-974		1	
617	302-979		1	
618	302-978		1	

*:ALTERNATIVTEILE

Pos. Nr.	Art.Nr.	BESCHREIBUNG	Nr. STUE	KOMMENTAR
619	303-622		1	
620	302-977		1	
621	971-794		1	
622	971-795		1	
623	971-796		1	
624	971-797		1	
625	971-798		1	
626	971-799		1	
627	971-800		1	
628	971-801		1	
629	971-802		1	
630	971-803		1	
631	982-672		1	
632	982-673	BOHRKRONE 29 X 105	1	
633	982-674	BOHRKRONE 32 X 105	1	
634	982-675		1	
635	982-676	BOHRKRONE 38 X 105	1	
636	982-677	BOHRKRONE 45 X 105	1	
637	982-678	BOHRKRONE 50 X 105	1	
638	982-679	HAMMERBOHRKRONE 65X105MM (600W)	1	
639	982-680		1	
640	982-681	HAMMERBOHRKRONE 90X105MM (600W)	1	
641	982-684	ZENTRIERSTIFT (A)	1	
642	982-685	ZENTRIERSTIFT L104 (BOHRKR.600W)	1	
643	303-625	"AUFNAHMESCHAFT 105MM, SDS"	1	
644	303-626	"AUFNAHMESCHAFT 300MM, SDS"	1	
645	303-627	"AUFNAHMESCHAFT L=300MM,SDS-PLUS"	1	
646	315-921		1	
647	320-859		1	
648	303-046	"SPITZMEISSEL 250MM,SDS-PLUS"	1	
649	303-044		1	
650	303-045		1	
651	321-814	Bohrfutter DV20VB2	1	INCLUD.652,654
652	930-515	BOHRFUTTERSCHLUSSEL(BOHRF.13MM)	1	
653	321-813		1	INCLUD.652
654	981-122	SENKKOPFSCHRAUBE M6X22 LINKSGEW.	1	
655	986-802		1	INCLUD.656-662
656	986-803		1	
657	986-804		1	

STANDARDZUBEHÖR

DH30PB

Pos. Nr.	Art.Nr.	BESCHREIBUNG	Nr. STUE	KOMMENTAR
658	948-310	SICHERUNGSRING D30 DIV.TYPEN DH30PC	1	
659	958-063	UNTERLEGSCHIEBE DH15DV/DH22VB	1	
660	959-150	"STAHLKUGEL D6,35 (10ST)"	19	
661	986-805		1	
662	986-806	WERKZEUGAUFNAHME DH24PM	1	
663	321-825		1	INCLUD.651,654,665
664	303-624		1	
665	303-623		1	
666	971-511Z		1	
667	971-512Z		1	
668	980-927	HAMMERFETT 500G	1	
669	981-840	HAMMERFETT (A) 30G	1	
670	308-471	HAMMERFETT 70G TUBE	1	
671	322-414		1	
672	963-558	ADAPTER FS10SA/SB	1	