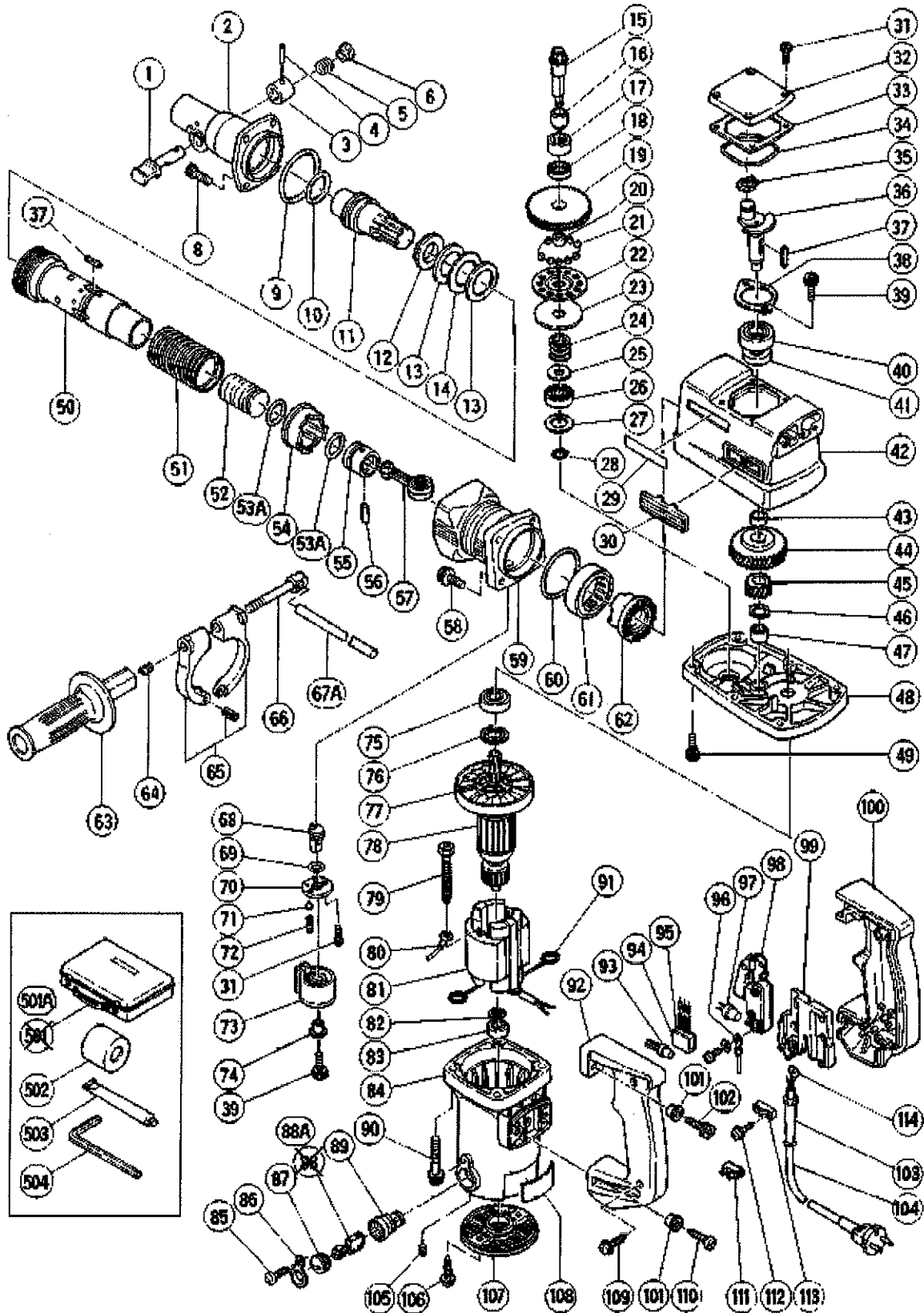


ELECTRIC TOOL PARTS LIST

■ HAMMER DRILL
Model DH38YD

1996 · 1 · 20
(E2)



Pos. Nr.	Art.Nr.	BESCHREIBUNG	Nr. STUE.	KOMMENTAR
1	300-043	ANSCHLAGHEBEL FÜR DH 50 SA1	1	
2	303-570		1	
3	993-241	FEDERHÜLSE FÜR DH 50 SA1	1	
4	943-364	NADELROLLE D4X20 FÜR DH38YB1 u.a	1	
5	993-242	FEDER FÜR DH 50 SA1	1	
6	993-243	HÜLSE FÜR DH 50 SA1	1	
8	991-696		4	
9	985-780	O-RING (E)	1	
10	986-882	O-RING	1	
11	303-569		1	
12	993-235	DÄMPFERSCHEIBE FÜR DH 50 SA1	1	
13	993-234	DÄMPFER FÜR DH 50 SA1	2	
14	993-233	UNTERLEGSCHLEIBE FÜR DH 50 SA1	1	
15	992-796	RITZEL	1	
16	981-850	HÜLSE	1	
17	981-852	NADELLAGER A	1	
18	981-851	ÖLDICHTUNG B	1	
19	992-795	ZAHNRAD	1	
20	992-806	METALL	1	
21	959-150	STAHLKUGEL D 6,35 (10 STÜCK)	12	
22	992-792	HALTER	1	
23	992-793	PLATTE	1	
24	992-794	FEDER	1	
25	992-791	UNTERLEGSCHLEIBE	1	
26	629-VVM	KUGELLAGER 629 VVM	1	
27	944-525	UNTERLEGSCHLEIBE (C) FÜR DH38YF	1	
28	992-805	C-TYPE SICHERUNGSRING	1	
29	957-561		1	
30	991-713	LUFTFÜHRUNG	2	
31	983-162	INNENSECHSKANTSCHRAUBE M4X12	6	
32	991-716	KURBELKASTENDECKEL	1	
33	980-749	VERSCHLUßDICHTUNG	1	
34	980-744	O-RING S-55	1	
35	939-542	C-SICHERUNGSRING D12 (10STÜCK)	1	
36	300-006	KURBELWELLE FÜR DH 38 YB1	1	
37	971-750	PAßFEDER 3X3X20	3	
38	981-847	LAGERDECKEL	1	
39	984-509	INNENSECHSKANTBOLZEN	3	

Pos. Nr.	Art.Nr.	BESCHREIBUNG	Nr. STUE.	KOMMENTAR
40	620-3DD	KUGELLAGER 6203 DD	1	
41	971-745	ÖLDICHTUNG A	1	
42	991-768	KURBELKASTEN	1	INCLUD.17,18,30
43	980-706	KRAGEN	1	
44	300-007	ERSTES GETRIEBE FÜR DH 38 YB1	1	
45	300-008	ZWEITES RITZEL FÜR DH 38 YB1	1	
46	967-261	C-SICHERUNGSRING F. 17WELLE	1	
47	939-299	NADELLAGER M 661	1	
48	991-953	GETRIEBEGEHÄUSE	1	
49	992-803	SCHRAUBE M.DICHTUNG M6X20	2	
50	303-628	ZYLINDER FÜR DH38YF	1	
51	981-957	FEDER (A)	1	
52	300-039	ANSCHLÄGER FÜR DH 38 YB1	1	
53A	310-420	O-RING	2	
54	981-956	KUPPLUNG	1	
55	981-885	KOLBEN	1	
56	980-708	KOLBENSTIFT	1	
57	980-707	PLEUEL	1	
58	991-712	INBUSSCHRAUBE M6X25	4	
59	300-011	ZYLINDERGEHÄUSE FÜR DH 38 YB1	1	
60	956-996	O-RING (1AS-60)	1	
61	993-069	NADELLAGER	1	
62	981-954	DRITTES ZAHNRAD	1	
63	981-870	SEITENGRIFF	1	
64	672-612	FEDER FÜR DH28Y/DH38YB1/H45SA	1	
65	981-960	GRIFFHALTER KOMPLETT	1	
66	971-785	GRIFFBOLZEN	1	
67A	971-786	TIEFENANSCHLAG	1	
68	981-964	HEBELWELLE	1	
69	981-967	O-RING A	1	
70	981-965	SCHAFTDECKEL	1	
71	959-155	STAHLKUGELN D3.97 (10STÜCK)	1	
72	981-966	FEDER (B)	1	
73	981-963	UMSCHALTKNOPF	1	
74	991-711	ABSTANDSSCHEIBE	1	
75	620-2VV	KUGELLAGER 6202 VV	1	
76	980-700	STAUBSCHEIBE B	1	
77	980-740	VENTILATOR	1	

Pos. Nr.	Art.Nr.	BESCHREIBUNG	Nr. STUE.	KOMMENTAR
* 78	360-205C		1	INCLUD.77
* 78	360-122E	ANKER 220V FÜR DH38YB1	1	INCLUD.77
79	960-251	SCHRAUBE M5X65	2	
80	986-277	VERBINDUNGSMONTAGE	1	
* 81	340-220J		1	INCLUD.91
* 81	340-220F	STATOR 230-240 V	1	INCLUD.91
82	980-698	STAUBUNTERLEGSCHLEIBE A	1	
83	608-VVM	KUGELLAGER 608 VVM	1	
84	992-790	GEHÄUSE	1	INCLUD.89,105
85	958-715	KREUZKOPF SCHNEIDSCHRAUBE M4X10	2	
86	981-959	KAPPENDECKEL	2	
87	961-781	BÜRSTENKAPPE	2	
88A	999-073		2	
89	981-586	BÜRSTENHALTER	2	
90	982-411	INBUSSCHRAUBE M6X50	4	
91	930-703	BÜRSTENKLEMMER FÜR DH38YB/ u.a	2	
92	992-809	GRIFF B	1	
93	959-140	VERBINDER	1	
94	963-243	SUPPORT	1	
95	994-273	KONDENSATOR	1	
96	981-974		1	
97	959-141	VERBINDER (10 STÜCK)	1	
98	990-941	SCHALTER	1	
99	990-082	HALTERUNG	1	
100	992-808	GRIFF A	1	
101	990-940	DISTANZSTÜCK	4	
102	987-707	SCHRAUBE M.DICHTUNG M6X25	2	
* 103	958-049		1	
* 103	940-778	KABELSCHUTZ	1	
* 104	500-406Z		1	(CORD ARMOR D8.2)
* 104	500-390Z	ANSCHLUSSKABEL	1	(CORD ARMOR D10.7) FOR FRA
105	938-477	KREUZKOPF MASCHINENSCHRAUBE M5X8	2	
106	303-273		2	
107	302-323	ABDECKUNG FÜR DH38YB1,H45SA u.a	1	
108			1	
109	956-636	+++++++306999+++++++	2	
110	992-802	KREUZKOPFSCHRAUBE M6X25	2	
111	938-307	KLEMMER FÜR DH28Y/DH38YB1/ u.a	1	

TEILE

DH38YD

Pos. Nr.	Art.Nr.	BESCHREIBUNG	Nr. STUE.	KOMMENTAR
112	984-750	SCHRAUBE D4X16	2	
113	960-266	SCHNURANSCHLU&KLEMME	1	
* 114	992-810	VERBINDER	1	FOR FRA

STANDARDZUBEHÖR

Pos. Nr.	Art.Nr.	BESCHREIBUNG	Nr. STUE.	KOMMENTAR
501A	314-169		1	
502	985-468	STAUBSCHUTZKAPPE	1	
503	981-840	FETT A	1	
504	944-459	SECHSKANTSCHLÜSSEL 5MM	1	

*:ALTERNATIVTEILE