

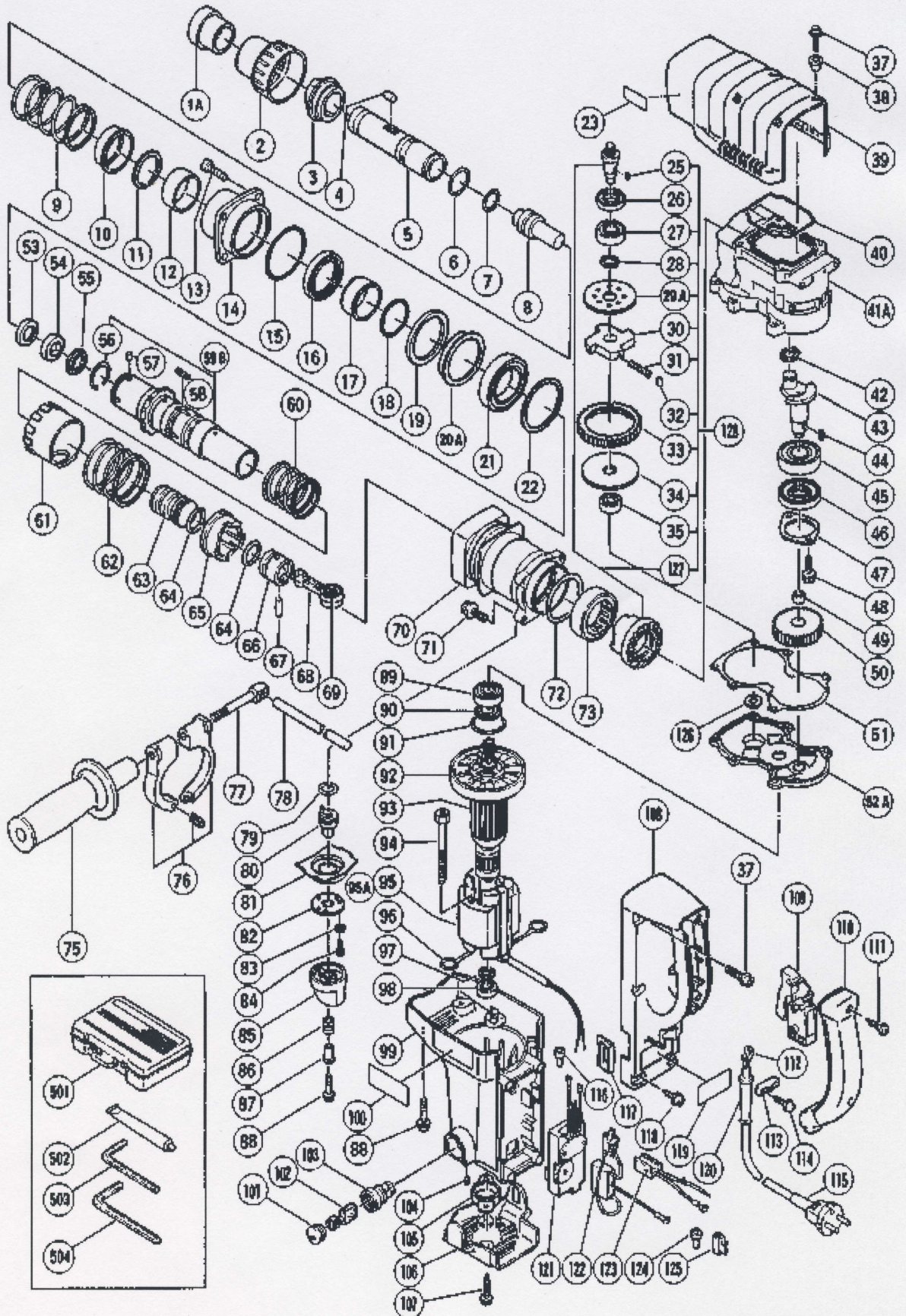
# HITACHI

HITACHI  
xt  
S

## ELECTRIC TOOL PARTS LIST

■ HAMMER DRILL  
Model DH 40MB

2000-6-1  
(E1-1)



## TEILE

DH40MB  
**HITACHI**  
 Inspire the Next  
 KOMMENTAR



Pos.. Nr.	Art.Nr.	BESCHREIBUNG	Nr. STUE	
1A	313-415	VORDERKAPPE DH40MA/MB	1	
2	313-965	GRIFF DH40MA/MB	1	
3	313-413	NADELHALTER DH40MA/MB	1	
4	313-421	NADELROLLE D8X20 DH40MA/MB H45MR	2	
5	313-398	WERKZEUGAUFNAHME DH40MA/MB	1	
6	313-397	O-RING DH40MA/MB	1	
7	313-396	O-RING (C) DH40MA/MB/MR	2	
8	313-395	ZWEITHAMMER DH40MA/MB	1	
9	313-419	WERKZEUGFEDER DH40MA/MB	1	
10	313-422	FEDERHALTER DH40MA/MB	1	
11	313-420	SICHERUNGSRING D32 DH40MA/MB	1	
12	313-418	HULSE DH40MA/MB	1	
13	993-040	INBUSSCHRAUBE M7X25 M.FLANSCH SELBSTSICHER	1	
14	313-405	VORDERDECKEL DH40MA/MB	1	
15	956-996	O-RING (1AS-60) DIV.TYPEN	1	
16	313-404	OLDICHTUNG DH40MA/MB	1	
17	313-416	HULSE (B) DH40MA/MB	1	
18	313-417	O-RING (A) DH40MA/MB	1	
19	981-859	URETHANRING DH40MA/MB/MR	1	
20A	315-868	UNTERLEGSCHIEBE DH40MA/MB/MR	1	
21	313-423	KUGELLAGER 6908DDUCM PS2-L DH40MA	1	
22	313-409	UNTERLEGSCHIEBE (A) DH40MA/MB	1	
23			1	
25	944-109	KEIL 3X3X8 DH22VB/G12SA/G12SA2/ G13SB2/G	1	
26	313-050	OLDICHTUNG (A) DH40YB/MR	1	
27	600-2DD	KUGELLAGER 6002 DD	1	
28	313-058	UNTERLEGSCHIEBE DH40YB/MR	1	
29A	313-053	UNTERLEGSCHIEBE (A) DH40YB/MR	1	
30	313-055	GETRIEBEHALTER DH40YB	1	
31	313-056	FEDER DH40YB	4	
32	313-057	NADELBOLZEN D6X6 DH40YB/MR	4	
33	313-054	ZWEITGETRIEBE DH40YB	1	
34	313-059	PLATTE DH40YB	1	
35	629-VVM	KUGELLAGER 629 VVM	1	
37	313-082	BOLZEN M5X16 DH40MA/MB/YB/FA VB16Y	6	
38	991-711	DISTANZBUCHSE (B) DH38YB1/YF u.a. H45MR	4	
39	313-083	KURBELGEHAUSEDECKEL DH40MA/MB u.a	1	INCLUD.38
40	313-084	GUMMIDICHTUNG DH40MA/MB/YB/FA	1	
41A	319-087	KURBELGEHAUSE KOMPL.DH40FA-YB	1	INCLUD.26

\*:ALTERNATIVTEILE

## TEILE

 DH40MB  
**HITACHI**  
 Inspire the Next


Pos.. Nr.	Art.Nr.	BESCHREIBUNG	Nr. STUE	KOMMENTAR
42	939-542	SICHERUNGSRING D12 (10ST)	1	
43	313-046	KURBELWELLE DH40YB	1	
44	940-533	KEIL 3X3X10 G13SC/G15SA u.a.	1	
45	620-4VV	KUGELLAGER 6204 VV	1	
46	313-049	OLDICHTUNG (B) DH40YB	1	
47	313-048	LAGERABDECKUNG DH40 YB	1	
48	878-181	INBUSSCHRAUBE M5X16 DH40MA u.a.	2	
49	939-299	NADELLAGER (M661) DH40MA/MB/YB/FA/MR H451	1	
50	313-047	ERSTES ZAHNRAD DH40YB	1	
51	313-139	DICHTUNGSPACKUNG DH40MA/MB/YB/FA	1	
52A	316-383	GETRIEBEBEDECKEL DH40FA/FB/MA/MB/YB (ALTE	1	INCLUD.49,126
53	313-402	DAMPFERSCHEIBE DH40MA/MB	1	
54	313-401	DAMPFER DH40MA/MB	1	
55	313-400	DAMPFERHALTER DH40MA/MB	1	
56	313-399	STOPPERRING DH40MA/MB	1	
57	313-057	NADELBOLEN D6X6 DH40YB/MR	4	
58	971-750	KEIL 3X3X20 DH40MA/MB/YB/FA/FB VB16Y	2	
59B	313-394	ZYLINDER KOMPLETT DH40MA/MB	1	INCLUD.56
60	313-121	KUPPLUNGSFEDER DH40MA/MB/YB/FA/FB	1	
61	313-407	SPERRHULSE DH40MA/MB	1	
62	313-408	ARRETIERFEDER DH40MA/MB	1	
63	313-062	ANSCHLAGER DH40YB	1	
64	986-104	O-RING DH28/40/50 (HAMMER)	2	
65	981-956	KUPPLUNG DH28Y/DH38YB1	1	
66	981-885	KOLBEN DH38YB1/DH40FA/FB u.a.	1	
67	980-708	KOLBENSTIFT DH28Y/DH38YB/DH40MR	1	
68	980-707	PLEUEL KOMPL.DH28Y/DH38YB1 u.a. (INKL.NA	1	INCLUD.69
69	980-756	NADELLAGER (NSK AJ50 1203) DH28Y/DH40MA/	1	
70	313-403	ZYLINDERGEHAUSE DH40MA/MB	1	
71	993-041	INBUSSCHRAUBE M6X25 M.FLANSCH SELBSTSICH	1	
72	956-996	O-RING (1AS-60) DIV.TYPEN	1	
73	993-069	NADELLAGER (B) (NTN HMK4520)	1	
75	313-078	SEITENHANDGRIFF DH40YB/DH40FA/FB/MR/DH30	1	
76	313-079	HANDGRIFFHALTER DH40MA/MB/YB/FA/MR	1	
77	313-080	HANDGRIFFBOLZEN DH40MA/MB/YB/FA/MR/DH30P	1	
78	971-786	TIEFENANSCHLAG DH40MA/MB/YB/FA/FB/MR	1	
79	873-095	O-RING (P16) DIV.TYPEN	1	
80	313-118	UMSCHALTWELLE DH40MA/MB/YB/FA/FB	1	
81	313-412	ABDECKUNG UMSCHALTKNOPF DH40MA/MB	1	

\*:ALTERNATIVTEILE

## TEILE

DH40MB  
**HITACHI**  
 Inspire the Next



Pos.. Nr.	Art.Nr.	BESCHREIBUNG	Nr. STUE.	KOMMENTAR
82	313-411	UMSCHALTWELLENABDECKUNG DH40MA/MB	1	
83	949-423	UNTERLEGSCHEIBE M4 (10ST)	2	
84	880-630	INBUSSCHRAUBE M4X12 DH40MA/MB/YB/	2	
85	313-410	UMSCHALTKNOPF DH40MA/MB	1	
86	307-605	FEDER CL10D/DH40MA/MB	1	
87	313-424	HULSE DH40MA/MB	1	
88	313-077	INBUSSCHRAUBE M5X25 DH40YB/MA/MB SELBSTS	1	
89	620-2VV	KUGELLAGER 6202 VV	1	
90	980-700	STAUBSCHEIBE (B) DH40FA/FB/MA/MB	1	
91	313-089	O-RING DH40MA/MB/YB/FA/FB	1	
92	971-097	LUFERRAD DH40MA/MB/YB/FA/FB	1	
* 93	360-426U		1	INCLUD.89,90,92,97,98
* 93	360-426D		1	INCLUD.92
* 93	360-426E	ANKER 220V-230V DH40FB/MB	1	INCLUD.92
* 93	360-426F		1	INCLUD.92
94	953-174	SCHNEIDSCHRAUBE D5X55	2	
* 95	340-381C		1	INCLUD.96
* 95	340-381D		1	INCLUD.96
* 95	340-381E	STATOR 220V-230V DH40MB	1	INCLUD.96
* 95	340-381F		1	INCLUD.96
* 95	340-381G		1	INCLUD.96 FOR NZL,GBR,SAF,ITA,FRG,FRA, BEL,HOL,DEN,FIN,SWE,AUT,NOR,ESP,SUI
* 95	340-381K		1	INCLUD.96 FOR USA,CAN
* 95	340-381H		1	INCLUD.96 FOR AUS
* 95A	340-381J		1	INCLUD.96 FOR GBR(110V)
96	930-703	KOHLLENHALTERKLEMME DH28Y u.a. H30PV/VEB12	2	
97	313-086	STAUBSCHEIBE DH40MA/MB/YB/FA/FB	1	
98	629-VVM	KUGELLAGER 629 VVM	1	
99	314-260	MOTORGEHAUSE DH40MB/FB	1	INCLUD.103,104
100			1	
101	945-161	KOHLLENKAPPE C6U/C7U u.a. H30PV/DH30PC	2	
102	999-073	KOHLLEBURSTEN SELBSTABSCH.(PAAR)	2	
103	958-900	KOHLLENHALTER F30A/C6U-C9U u.a. H30PV/DH3	2	
104	938-477	INBUSSTIFTSCHRAUBE M5X8	2	
105	313-091	LAGERHALTER DH40MA/MB/YB/FA/FB	1	
106	313-090	GEHAUSEABDECKUNG DH40MA/MB/YB/FA	1	
107	302-089	SCHNEIDSCHRAUBE D5X20 M.FLANSCH	2	
108	313-949	HANDGRIFF DH40FB/MB	1	
109	313-093	SCHALTER DH40MA/MB/YB/FA/FB/MR	1	

\*ALTERNATIVTEILE

TEILE

Pos.. Nr.	Art.Nr.	BESCHREIBUNG	Nr. STUE.	KOMMENTAR
110	313-096	HANDGRIFFABDECKUNG DH40MA/MB/YB	1	
111A	301-653	SCHNEIDSCHRAUBE D4X20 MIT FLANSCH (SCHWARZ)		
* 112	992-810	KABELSCHUH M4 (ISO-ROT)	1	
* 112	980-063	KABELSCHUH C7U/CJ65V2/H70SA/G13V G13YD/G		FOR SIN,KUW,GBR (110V),SAF,NGU,NZL,AUS
* 112	930-804	KABELSCHUH M4.0 (10ST)	1	FOR USA,CAN
* 113	960-266	KABELKLEMME DIV.TYPEN	1	
* 113	981-987Z		1	FOR SUI
114	984-750	SCHNEIDSCHRAUBE D4X16 MIT FLANSCH	2	
* 115	500-239Z		1	(CORD ARMOR D10.7)
* 115	500-235Z	ANSCHLUSSKABEL MIT STECKER BITTE 714500	1	(CORD ARMOR D8.2) FOR SUR,INA
* 115	500-394Z		1	(CORD ARMOR D10.7) FOR SYR
* 115	500-422Z		1	(CORD ARMOR D8.2) FOR SIN,KUW
* 115	500-454Z		1	(CORD ARMOR D10.7) FOR GBR (110V),SAF
* 115	500-446Z		1	(CORD ARMOR D10.7) FOR GBR (230V)
* 115	500-390Z		1	(CORD ARMOR D10.7) FOR ITA,FRG,FRA,BEL, HOL,DEN,FIN,SWE,AUS,NOR,ESP,CHN,KOR
* 115	500-408Z		1	(CORD ARMOR D8.2) FOR NGU,NZL
* 115	500-439Z	Anschlusskabel Neue Art.-Nr. 714500	1	(CORD ARMOR D10.7) FOR AUS
* 115	311-953		1	(CORD ARMOR D10.7) FOR USA,CAN
* 115	500-391Z		1	(CORD ARMOR D10.7) FOR SUI
116	959-141	VERBINDER 50092 (10ST) DIV.TYPEN	2	
117	313-948	SKALENRAHMEN DH40FB/MB	1	
118	305-558	SCHNEIDSCHRAUBE D5X25 M.FLANSCH (SCHWARZ)		
119			1	
* 120	958-049	KABELKNICKSCHUTZ D8.2 DIV.TYPEN	1	
* 120	940-778	KABELKNICKSCHUTZ D10.7 DIV.TYPEN	1	
* 121	313-947		1	
* 121	313-950	ELEKTR.DREHZAHLREGLER DH40MB/FB	1	
* 121	313-951		1	FOR USA,CAN
* 122	313-092	STECKVERBINDUNG (A) H30PV/DH30PC	1	
* 122	313-142	STECKVERB(A)M.KONDENS.DH40MA u.a. DH40MA		FOR NZL,AUS,GBR,SAF,ITA,FRG,FRA,BEL,HOL, DEN,FIN,SWE,AUT,NOR,ESP,KOR,SUI
* 123	313-094		1	
* 123	313-143	STECKKUPPLUNG (B) DH40MA/MB u.a.	1	FOR NZL,GBR,SAF,ITA,FRG,FRA,BEL,HOL,DEN, FIN,SWE,AUT,NOR,ESP,SUI,CHN,KOR
* 123	313-966		1	FOR USA,CAN
124	959-141	VERBINDER 50092 (10ST) DIV.TYPEN	1	
* 125	938-307	SCHRAUBKLEMME 1-REIHIG DIV.TYPEN	1	FOR NZL,GBR,SAF,ITA,FRG,FRA,BEL,HOL,DEN, FIN,SWE,AUT,NOR,ESP,SUI,USA,CAN,CHN,KOR

## TEILE

DH40MB  
**HITACHI**  
 Inspire the Next

Pos. Nr.	Art.Nr.	BESCHREIBUNG	Nr. STUE.	KOMMENTAR
126	944-525	UNTERLEGSCHIEBE (C) CR17Y/DH50SA1/DH40MA1	1	
127	316-425	SCHRAGZAHNRAD/RITZEL SATZ DH40MA-YB	1	
128	316-426	SCHRAGZAHNRAD/RUTSCHKUPPLUNG SATZ DH40FA	1	INCLUD.25,27-35,127



## STANDARDZUBEHÖR

Pos. Nr.	Art.Nr.	BESCHREIBUNG	Nr. STUE.	KOMMENTAR
501	313-097	TRANSPORTKOFFER (PVC) DH40FA/FB/ DH40MA1	1	
502	981-840	HAMMERFETT (A) 30G	1	
503	944-458	INBUSSCHLUSSEL D4(M5)	1	
504	944-459	INBUSSCHLUSSEL D5(M6)	1	