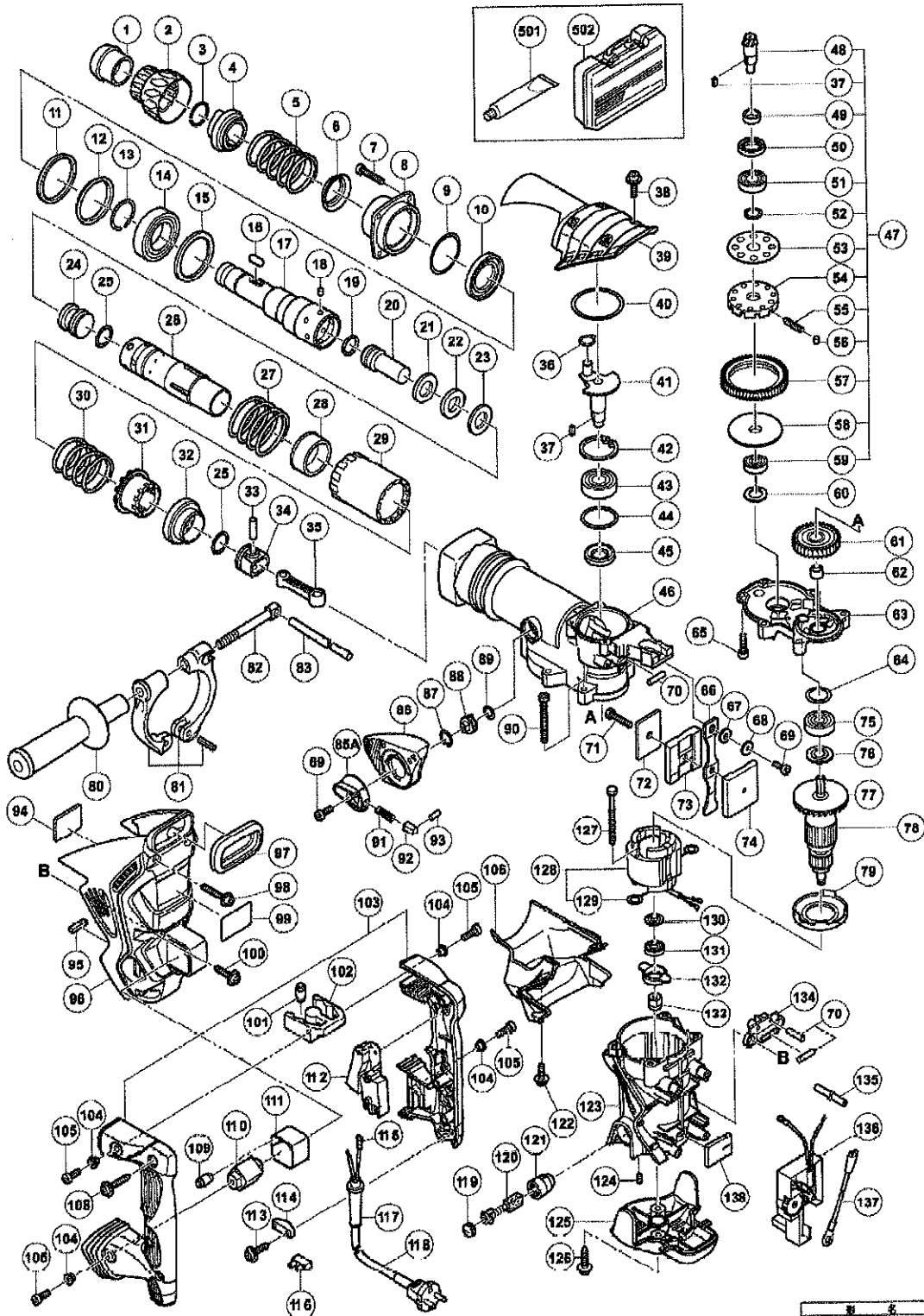


## Hitachi Power Tool Parts List

SVG Exploded Diagram  
ROTARY HAMMER DH 40MRY



Rev. 3

DH40MRY

## TEILE

Pos. Nr.	Art.Nr.	BESCHREIBUNG	STUECK Nr.	KOMMENTAR
1	321306	Vorderkappe DH40MR	1	
2	321305	Drehgriff DH40MR	1	
3	318590	STOPRING DH50MB/DH40MR	1	
4	321304	Nadelhalter DH40MR	1	
5	321303	Werkzeugfeder DH40MR	1	
6	321302	Federhalter (A) DH40MR	1	
7	981942	INBUSSCHRAUBE M6X25 SELBSTSICH.	4	
8	321300	Vorderkappe DH40MR	1	
9	956996	O-RING (1AS-60) DIV.TYPEN, NR90AA	1	
10	321301	Öldichtung DH40MR	1	
11	325229	Gummiring DH45MR	1	
12	315868	UNTERLEGSCHIEBE DH40MA/MB/MR	1	
13	320850	O-Ring H45MR	1	
14	6007DD	KUGELLAGER 6007 DD	1	
15	321297	Lagerscheibe DH40SR	1	
16	313421	NADELROLLE D8X20 DH40MA/MB H45MR	2	
17	321286	Werkzeugaufnahme DH40MR	1	
18	313057	NADELBOLZEN D6X6 DH40YB/MR	4	
19	313396	O-RING (C) DH40MA/MB/MR	1	
20	326371	Zweihammer DH40MRY	1	
21	321288	Dämpferscheibe DH40MR	1	
22	321289	Dämpfer DH40MR	1	
23	321290	Dämpferhalter DH40MR	1	
24	326373	Anschläger DH40MRY	1	
25	986104	O-RING DH28/40/50 (HÄMMER)	2	
26	326372	Zylinder DH40MRY	1	
27	326470	Sperrfeder DH40MRY	1	
28	321293	Federhalter (B) DH40MR	1	
29	321299	Sperrhülse DH40MR	1	
30	326469	Kupplungsfeder DH40MRY	1	
31	321295	Kupplung DH40MR	1	
32	321296	Schrägzahnrad DH40MR	1	
33	980708	KOLBENSTIFT DH28Y/DH38YB/DH40MR	1	
34	326369	Kolben DH40MRY	1	
35	326370	Pleuel DH40MRY	1	
36	939540	SICHERUNGSRING D10 (10ST), CM9UBY, CG18DL	1	
37	944109	KEIL 3X3X8 DH22VB/G12SA/G12SA2/ G13SB2/G12SA2/DF	2	
38	994192	INBUSSCHRAUBE M5X16 M.FLANSCH, CM9UBY, G23SS	4	
39	326473	Kurbelabdeckung DH40MRY	1	
40	317119	O-RING (S-56) H60MA/MB	1	
41	326468	Kurbelwelle DH40MRY	1	
42	948391	SICHERUNGSRING D40 INNEN H41SA/H45MA/DH40MR	1	
43	6203DD	KUGELLAGER 6203 DD	1	
44	996363	O-RING (S-40) H41SA/H45MA/DH40MR	1	
45	321274	Öldichtung (B) DH40MR	1	
46	326467	Kurbelgehäuse DH40MRY	1	
47	321277	Rutschkupplung kpl. DH40MR	1	INCLUD.37,48,49,51-59
48	321278	Schrägrißel DH40SR	1	
49	321279	Buchse DH40SR	1	
50	313050	ÖLDICHTUNG (A) DH40YB/MR	1	
51	6002DD	KUGELLAGER 6002 DD	1	
52	313058	UNTERLEGSCHIEBE DH40YB/MR	1	
53	313053	UNTERLEGSCHIEBE (A) DH40YB/MR	1	
54	321281	Getriebehalter DH40SR	1	
55	321282	Feder (C) DH40SR	1	0
56	320343	NADEL DH30PB/DH30PC/DH40MR	1	0

\*:ALTERNATIVTEILE

## TEILE

Pos. Nr.	Art.Nr.	BESCHREIBUNG	STUECK Nr.	KOMMENTAR
57	321280	Zweites Zahnrad DH40SR	1	
58	321283	Abstandscheibe DH40SR	1	
59	629VVM	KUGELLAGER 629 VVM	1	
60	944525	UNTERLEGSCHIEBE (C) CR17Y/DH50SA1/DH40MR	1	
61	321276	Erstes Zahnrad DH40SR	1	
62	939299	NADELLAGER (M661) DH40MA/MB/YB/FA/MR H45MA/H45	1	
63	326482	Getriebedeckel D40MRY	1	
64	872767	O-RING (S-32) DH25V/W6VE/W6VF	1	
65	321313	Schraube M6x22	2	
66	326374	Flügelfeder DH40MRY	1	
67	326375	Federdämpfer (A) DH40MRY	1	
68	326477	Unterlegscheibe DH40MRY	1	
69	983162	INBUSSCHRAUBE M4X12 SELBSTS.	2	
70	878418	NADELROLLE NR83A, NR90AA	4	
71	991690	INBUSSCHRAUBE M5X12 SELBSTSICH.	1	
72	326486	Gummiplatte (B) DH40MRY	1	
73	326476	Gewicht (B) DH40MRY	1	
74	326475	Gewicht (A) DH40MRY	1	
75	6201DD	KUGELLAGER 6201 DD, CM5SB	1	
76	302429	STAUBSCHEIBE (B) H45MR/DH40MR	1	
77	321640	Ventilator DH40SR	1	
* 78	360591U		1	INCLUD.75-77,130,131
* 78	360591E	Anker 220-230V DH40MR	1	INCLUD.77
79	321320	Ventilatorführung (DH40MR)	1	
80	313078		1	
81	313079	HANDGRIFFHALTER DH40MA/MB/YB/FA/MR	1	
82	313080	HANDGRIFFBOLZEN DH40MA/MB/YB/FA/MR/DH30PC	1	
83	971786		1	
85A	331545	Wechselhebel DH38MS	1	
86	326471	Hebelhalter DH40MRY	1	
87	311229	Sicherungsring DH40MR	1	
88	321307	Umschaltwelle DH40MR	1	
89	873095	O-RING (P16) DIV.TYPEN	1	
90	986940	INBUSSCHRAUBE M6X45 SELBSTSICH.	4	
91	321310	Anschlagfeder DH40MR	1	
92	321311	Druckknopf DH40MR	1	
93	321312	Pin D2x10	1	
94	326487	Gummiplatte (A) DH40MRY	1	
95	326376	Federdämpfer (B) DH40MRY	1	
96	326478	Hintere Abdeckung DH40MRY	1	
97	326378	Blasebalg DH40MRY	1	
98	319589	INBUSSCHRAUBE MIT BOLZEN M5X35	2	
99			1	
100	302089	SCHNEIDSCHRAUBE D5X20 M.FLANSCH H41MB	4	
101	310124	HANDGRIFFDÄMPFER H41SA/H45MA u.a. H70SA/H45MR	4	
102	310123	DÄMPFERBEFESTIGUNG H41SA/H45MA ua H45MR	1	
103	326485	Handgriff A+B Set DH40MRY	1	
104	991711	DISTANZBUCHSE (B) DH38YB1/YF u.a. H45MR	4	
105	991690	INBUSSCHRAUBE M5X12 SELBSTSICH.	4	
106	326472	Ventilklappe DH40MRY	1	
108	307028	SCHNEIDSCHRAUBE D4X25 MIT FLANSCH (SCHWARZ),	3	
109	310124	HANDGRIFFDÄMPFER H41SA/H45MA u.a. H70SA/H45MR	4	
110	326377	Handgriffwelle DH40MRY	1	
111	326479	Halter DH40MRY	1	
112	990941	SCHALTER DH38YB1/YF	1	
113	984750	Schneidschraube D4X16 mit Flansch, C8FSHE, CM5SB, CM	2	

\*:ALTERNATIVTEILE

## TEILE

Pos. Nr.	Art Nr.	BESCHREIBUNG	STUECK Nr.	KOMMENTAR
* 114	960266	KABELKLEMME DIV.TYPEN, CM9UBY, G23SS	1	
* 114	981987Z		1	FOR SUI
115	980063	KABELSCHUH C7U/CJ65V2/H70SA/G13V G13YD/G13SB2	1	
116	938307	SCHRAUBKLEMME 1-REIHIG DIV.TYPEN	1	
117	953327	KABELKNICKSCHUTZ D8.8 DIV.TYPEN, CM5SB	1	
* 118	500390Z		1	(CORD ARMOR D8.8)
* 118	500391Z	Kabel (Schweiz)	1	(CORD ARMOR D8.8) FOR SUI
* 118	500446Z		1	(CORD ARMOR D8.8) FOR GBR (230V)
* 118	500454Z		1	(CORD ARMOR D8.8) FOR GBR (110V)
* 118	500434Z		1	(CORD ARMOR D8.8) FOR USA,CAN
119	935829	BÜRSTENKAPPE H41SA/H45MA/VB13Y VB16Y/H45MR/DF	2	
120	999073	KOHLBÜRSTEN SELBSTABSCH.(PAAR) H41MB	2	
121	971001	KOHLHALTER H41SA/H45MA/VB13Y VB16Y/H45MR/DF	2	
122	998471	INBUSSCHRAUBE M5X12	1	
123	326481	Gehäuse kpl. DH40MRY	1	INCLUD.121,124
124	938477	INBUSSTIFTSCHRAUBE M5X8, C8FSHE, C8FSE, H41MB, t	2	
125	326483	Enddeckel DH40MRY	1	
126	302089	SCHNEIDSCHRAUBE D5X20 M.FLANSCH H41MB	2	
127	953174	SCHNEIDSCHRAUBE D5X55	2	
* 128	340680C		1	INCLUD.129
* 128	340680E	Stator kpl. 230V DH40MRY	1	INCLUD.129
* 128	340680G		1	INCLUD.129
129	930703	KOHLHALTERKLEMME DH28Y u.a. H30PV/VB16Y/DH3	2	
130	982631	UNTERLEGSCHIEBE (A) CR17Y/DH20PB H30PV/DH30PC	1	
131	608VVM	KUGELLAGER 608 VVM, C8FSHE, CM5SB, C8FSE, H41ME	1	
132	326484	Lagerhalter DH40MRY	1	
133	318721	MAGNET DC120VA /G13V/G13YD/DH40MR	1	
134	326474	Federfuß DH40MRY	1	
135	326541	Vinylschlauch DH40MRY	1	
* 136	326490		1	
* 136	326491	Drehzahlregler DH40MRY	1	
* 136	328625		1	
137	326492	Verblinderkabel DH40MRY	1	
138	326488	Abdeckung DH40MRY	1	

## STANDARDZUBEHÖR

Pos. Nr.	Art Nr.	BESCHREIBUNG	STUECK Nr.	KOMMENTAR
501	981840		1	
502	326489		1	

## SONDERZUBEHÖR

Pos. Nr.	Art Nr.	BESCHREIBUNG	STUECK Nr.	KOMMENTAR
601	308471		1	
602	980927		1	
603	320859		1	
604	313448		1	
605	313456		1	
606	313449		1	
607	313457		1	
608	313450		1	

\*ALTERNATIVTEILE