

Hitachi Power Tools

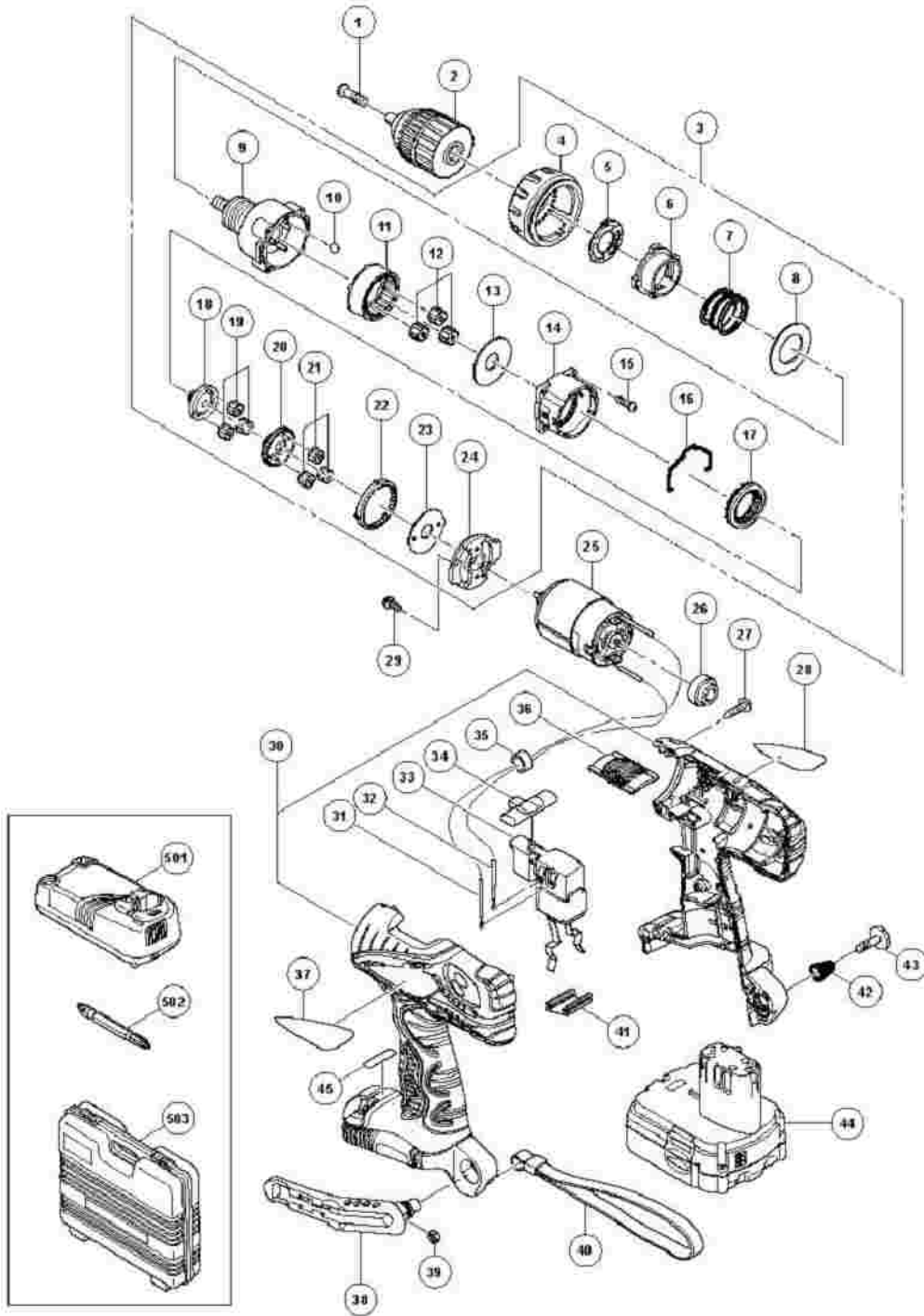
LIST NO. G864

ELECTRIC TOOL PARTS LIST

■ CORDLESS DRIVER DRILL
Model DS 14DFL

2007 · 4 · 27

(E1)



DS14DFL

Pos. Nr.	Art. Nr.	Beschreibung	Stueck	Kommentar	
1	324-503	Spezialschraube (B) M6x23	1		SPE (LEI M62
1	311-959	LINKSGEWINDESCHRAUBE M6X23/DS18DV DS9DVA	1		SPE (LEI M62
2	322-167	Schnellspannbohrfutter 10VLRN-N	1		DRI 10V CHU
2	324-205	Schnellspannbohrfutter 13VLRM-N	1		DRI 13V CHU
3	324-490	Getriebegehäuse kpl DS18DVF3	1	INCLUD.4-24	GEA
4	324-114	Drehkupplung DS9DVF3	1		CLU
5	324-108	Sperrfeder DS9DVF3	1		CLI
6	324-109	Mutter DS9DVF3	1		NU
7	324-110	Feder DS9DVF3	1		SPR
8	324-347	Unterlegscheibe (D) DS9DVF3	1		WA
9	324-491	Vordergehäuse DS14DVF3	1		FRC
10	306-936	STAHLKUGEL D5 DS9DVA/DS10DV/DV2/ DS12DVA	6		STE
11	324-111	Ringzahnrad DS9DVF3	1		RIN
12	324-348	Planetenzahnrad-Set (C) (3Stk)	3		PLA SET
13	324-349	Unterlegscheibe (A) DS9DVF3	1		WA
14	324-501	Hintere Abdeckung DS14DVF3	1		REA
15	324-357	Schrauben-Set D3x12 (4Stk)	4		SCR (4 P
16	324-115	Schiebearm DS9DVF3	1		SHI
17	324-351	Gleitringszahnrad DS9DVF3	1		SLII
18	324-112	Ritzel (C) DS9DVF3	1		PIN

19	324-352	Planetenzahnrad-Set (B) (3Stk)	3		PLA SET
20	324-492	Ritzel (B) DS14DVF3	1		PIN
21	324-494	Planetgetriebe-Set (A) (3 Stk) DS14DVF3	3		PLA SET
22	324-493	Erstes Ringzahnrad DS14DVF3	1		FIR
23	324-355	Unterlegscheibe (B) DS9DVF3	1		WA
24	324-495	Motorflansch DS14DVF3	1		MO
25	324-483	Motor kpl DS14DVF3	1		MO
26	324-485	Abstandhalter DS14DVF3	1		SPA
27	313-687	SCHNEIDSCHRAUBE D3X16 MIT FLANSCH (SCHWA	8		TAF (W/ (BL
28			1		NAI
29	317-333	MASCHINENSCHRAUBE M4X6	2		MA (W/ M4X
30	324-482	Gehäuse A+B Set DS14DVF3	1		HO SET
30	328-498		1	"FOR USA,CAN"	HO SET
31	324-484	Verbinderkabel (schwarz) DS14DVF3	1		INT (BL
32	324-499	Verbinderkabel (rot) DS14DVF3	1		INT (RE
33	324-498	Schalter DS14DVF3	1		DC- CON
34	324-117	Druckknopf DS9DVF3	1		PUS
35	323-229	Eisenkern DS14DMR	1	"EXCEPT FOR NZL,AUS,USA,CAN"	FER
36	324-116	Umschaltknopf DS9DVF3	1		SHI
37			1		HIT
38	320-287	HAKEN WH12DM	1	INCLUD.39	HO
39	320-288	V-MUTTER M5 WR12DM/WH12DM	1		V-L
40	306-952	HALTESCHLAUFEDN10DY/DS10DV/WR14DH DS14/D	1	"EXCEPT FOR USA,CAN"	STR

41	315-141	KONTAKTHALTER DS9DVA/DS12DVA DS14DV/DVA/	1		TER SUP
42	319-926	HAKENFEDER WR12DM/WH12DM	1		HO
43	320-881	Spezial Schraube (A) M5 (WR14DM DS14D	1		SPE M5
44	327-729		1		"BA 141: (EU
44	327-728		1		"BA 141:
45			1		CAU
45	000-008D		0	"FOR USA,CAN"	
501			1		CHA UC
501			1		CHA UC
502	983-006	+BIT PHIL NR 2 L=65MM (2-SEITIG) ALTE AR	1		+ DI 65L
503	327-727		1		CAS