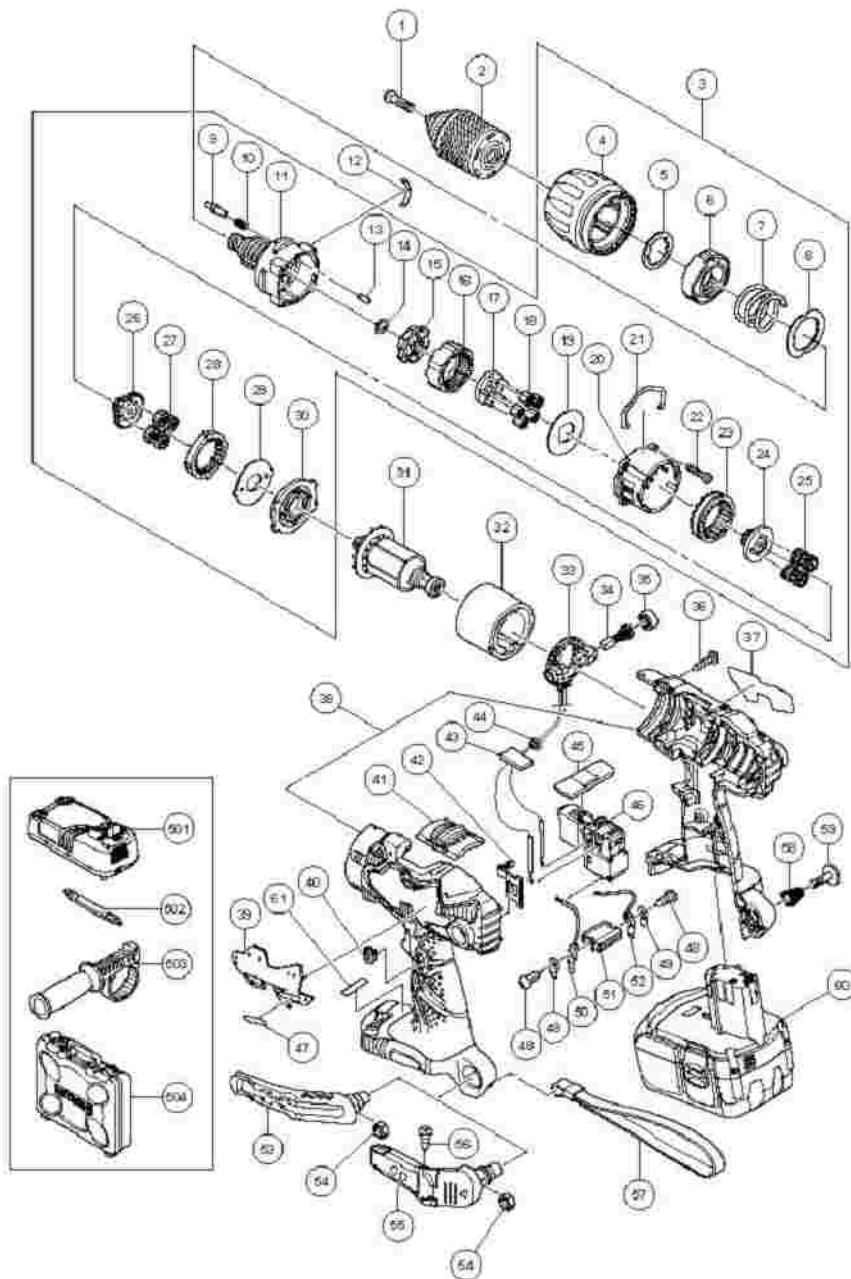


**Hitachi Power Tools**

LIST NO. G853

**ELECTRIC TOOL PARTS LIST**

**■ CORDLESS IMPACT DRIVER DRILL 2006 · 7 · 6  
Model DV 18DL (E1)**



## DV18DL

Pos. Nr.	Art. Nr.	Beschreibung	Stueck	Kommentar
1	311-959	LINKSGEWINDESCHRAUBE M6X23/DS18DV DS9DVA	1	
2	323-898	Schnellspannbohrfutter 13VLRL-N DV14DMR	1	
3	324-061	Getriebe kpl DV14DMR	1	"INCLUD.4-11,13-30"
4	324-074	Vorderkappe DV14DMR	1	
5	324-136	Schalterplatte DV14DMR	1	
6	324-064	Mutter DV14DMR	1	
7	324-135	Feder DV14DMR	1	
8	324-063	Druckunterlegscheibe DV14DMR	1	
9	322-972	Puffer DS14DMR	2	
10	322-971	Pufferfeder DS14DMR	2	
11	324-062	Vordergehäuse DV14DMR	1	
12	320-773	Sperrfeder DS9DM	1	
13	322-975	Stift-Set (6 Stk) DS14DMR	6	
14	322-980	Unterlegscheibe (A) DS14DMR	1	
15	322-976	Sperring DS14DMR	1	
16	324-066	Ringzahnrad DV14DMR	1	
17	322-978	Trager DS14DMR	1	
18	324-067	Planetzahnrad-Set (C) (5St)	5	
19	324-065	Unterlegscheibe (D) DV14DMR	1	
20	322-981	Hintere Abdeckung DS14DMR	1	
21	322-990	Schaltarm DS14DMR	1	

22	320-087	SCHRAUBE SET M3X12 (4STK) DV12DV/DV14DV	4	
23	324-069	Gleitringzahnrad DV14DMR	1	
24	324-068	Ritzel (C) DV14DMR	1	
25	324-070	Planetenzahnrad-Set (B) (5St)	4	
26	324-071	Ritzel (B) DV14DMR	1	
27	324-073	Planetenzahnrad-Set (A) (5St)	4	
28	324-072	Erstes Ringzahnrad DV14DMR	1	
29	322-988	Unterlegscheibe (B) DS14DMR	1	
30	322-989	Motorflansch DS14DMR	1	
31	360-701	Anker & Ritzel-Set DV18DMR	1	
32	322-996	Magnet DS14DMR	1	
33	322-993	Burstenblock DS14DMR	1	
34	999-054	KOHLLENBURSTEN (PAAR)	2	
35	319-918	BURSTENKAPPE WR12DM/WH12DM	2	
36	313-687	SCHNEIDSCHRAUBE D3X16 MIT FLANSCH (SCHWA	10	
37			1	
38	326-278	Gehäuse A+B DS18DL	1	
39	326-279	Platte (A) DS14DL	1	
40	326-276	Hebel (A) DS14DL	1	
41	324-137	Schiebeknopf DV14DMR	1	
42	326-277	Hebel (B) DS14DL	1	
43	326-493	Auflage (D) DS14DL	1	"EXCEPT FOR USA,CAN"
44	323-229	Eisenkern DS14DMR	1	"EXCEPT FOR USA,CAN,AUS"

45	322-997	Druckknopf DS14DMR	1	
46	322-994	DC-Geschwindigkeits-Regel-Schalter fur D	1	
47			1	
48	958-715	SCHNEIDSCHRAUBE D4X10	2	
49	996-118	HALTEFEDER P20DA/WH8D/DC	2	
50	323-003	Verbinderkabel DS14DMR	1	
51	320-997	Kontakthalter DS14DMR	1	
52	322-995	Verbinderkabel DS14DMR	1	
53	320-287	HAKEN WH12DM	1	"INCLUD.54 FOR NOR,SWE,DEN,FRG,AUS"
54	320-288	V-MUTTER M5 WR12DM/WH12DM	1	
55	321-918	Haken incl Beleuchtung WH12DM2	1	"INCLUD.54,56 FOR GBR,FRG,USA,CAN"
56	321-672	Schraube D2x6	2	"FOR GBR,FRG,USA,CAN"
57	306-952	HALTESCHLAUFEDN10DY/DS10DV/WR14DH DS14/D	1	"EXCEPT FOR USA,CAN"
58	319-926	HAKENFEDER WR12DM/WH12DM	1	
59	320-881	Spezial Schraube (A) M5 (WR14DM DS14D	1	
60	326-240		2	
60	326-241		2	
61			1	
61	000-008D		0	"FOR USA,CAN"
501			1	
502	983-006	+BIT PHIL NR 2 L=65MM (2-SEITIG) ALTE AR	1	
503	323-001	Seitengriff DV14DMR	1	
504	323-230	Plastikkoffer DS9DVB/DS12DVB/DS14DVB/DS9	1	
558	000-		0	"INCLUD.556,557"

	008D			
558	000-008D		0	"INCLUD.556,557"
559	000-008D		0	"FOR USA,CAN"