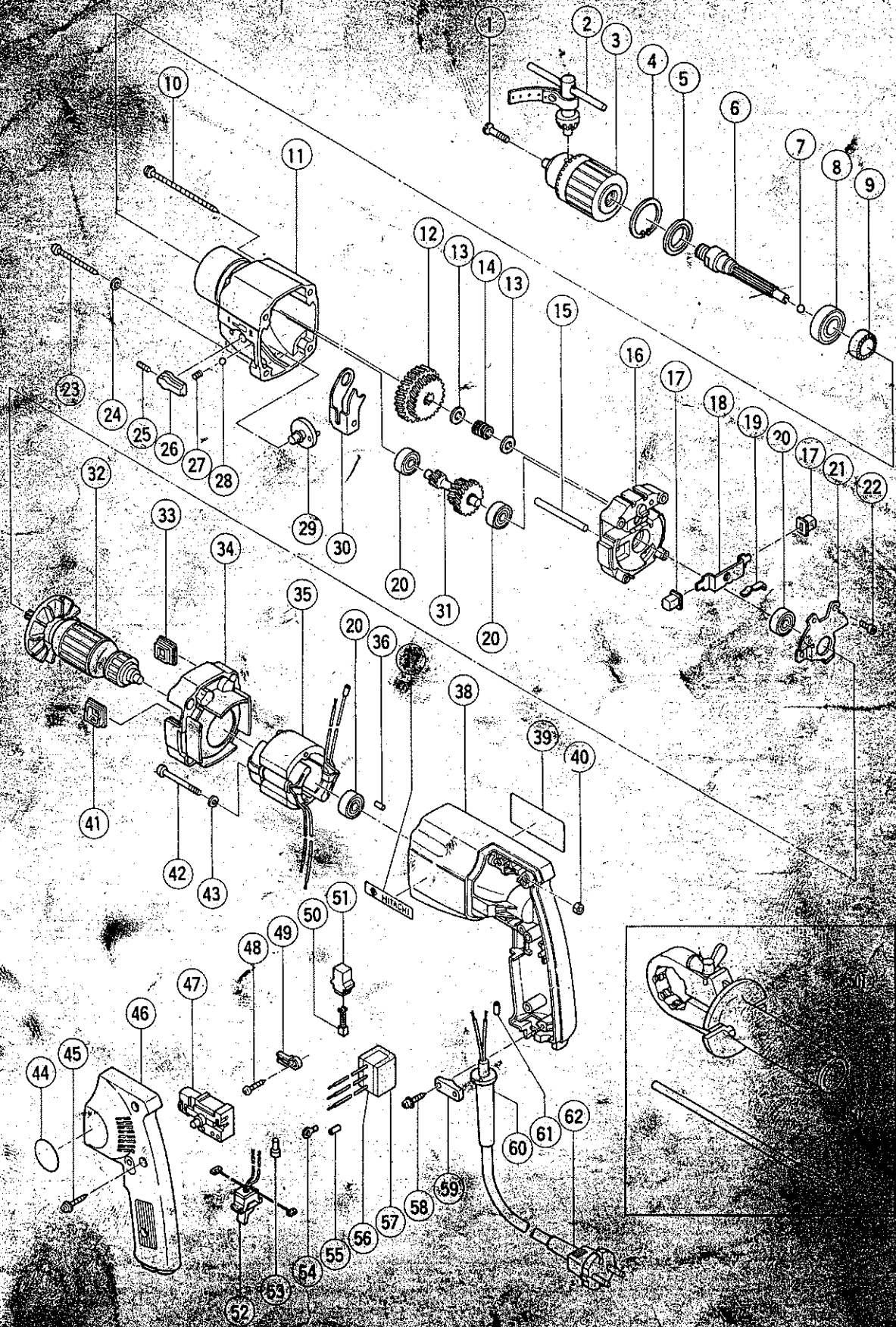


ELEKTROWERKZEUG-ERSATZTEILLISTE

■ SCHLAGBOHRMASHINE
Modell **FV16V**

1984-7-5
FV16V(G1)



ERSATZTEILE

FV16V(G1)

Pos. Nr.	Kennziffer	Teilebezeichnung	Menge	Bemerkungen
1	981122	Sonderscheibe	1	
2	930515	Bohrfutterschlüssel 10G	1	
3	950275	Bohrfutter 13VLR	1	einschl. 2
4	948001	C-Typ Sicherungstring	1	32 mm Öffnung
5	971654	Staubdichtung	1	
6	981510Z	Spindel	1	
7	939271Z	Stahlkugel D4.76	1	(10 Stück)
8	971673	Kugellager (6002DDCM)	1	
9	981120	Gesperre (B)	1	
10	981539Z	Kreuzkopf-Schneidschraube D5 x 85	2	mit Scheibe
11	991977	Getriebedeckel	1	
12	981512Z	Getriebe	1	
13	971657	Unterlegscheibe	2	
14	971656	Feder	1	
15	984104	Stift D5 x 63	1	
16	991972	Innenabdeckung	1	
17	991976	Knopfen	2	
18	991982	Platte	1	
19	963226	Feder (A)	1	
20	939396	Kugellager (608ZZC2)	4	
21	991981	Lagerhalte	1	
22	991690	Innensechskant-Bolzen M5 x 12	3	
23	955912	Kreuzkopf-Schneidschraube D5 x 45	2	
24	949424Z	Unterlegscheibe	2	für M5 (10 Stück)
25	984098	Innensechskant-Stellschraube M4 x 12	1	
26	984097	Hebel	1	
27	981328	Feder (H)	1	
28	939363Z	Stahlkugel D3.969	1	(10 Stück)
29	984099	Schiebestab	1	
30	991978	Schiebearm	1	
31	981511Z	Zweite Ritzel	1	
32	991980G	Anker	1	
33	991974	Teile (B)	1	
34	991975	Ventilatorführung	1	
35	981101K	Stator	1	
36	946362	Lagerverriegelung	1	
37	957561	HITACHI-Aufschrift	1	
38	991970	Gehäuse	1	
39	—	Leistungsschild	1	
40	949554Z	Mutter M4	2	(10 Stück)
41	991973	Teile (A)	1	
42	949278Z	Kreuzkopf-Maschinenschraube M4 x 55	2	(10 Stück)
43	949453Z	Federscheibe	2	für M4 (10 Stück)
44	962994	Platte	1	
45	982095	Kreuzkopf-Schneidschraube D4 x 20	3	mit Scheibe
46	991971	Griffabdeckung	1	
47	987095	Schalter	1	
48	954004	Kreuzkopf-Schneidschraube D4 x 16	2	
49	963870Z	Halterungsteile	2	
50	999041	Kohlenbürsten	2	(2 paar)
51	955203	Bürstenhalter	2	
52	981108	Drehrichtungsschalter	1	
53	939310Z	Verbinder (50091)	2	(10 Stück)

